



Светодиодное освещение

Группа компаний «Вартон» — одна из ведущих компаний российского рынка светотехники. В собственности Группы компаний находятся два светотехнических бренда:

gauss — бытовое освещение

VARTON — профессиональное светодиодное освещение

Цифры

548

сотрудников

1202

SKU

5865

клиентов

6128

реализованных
проектов

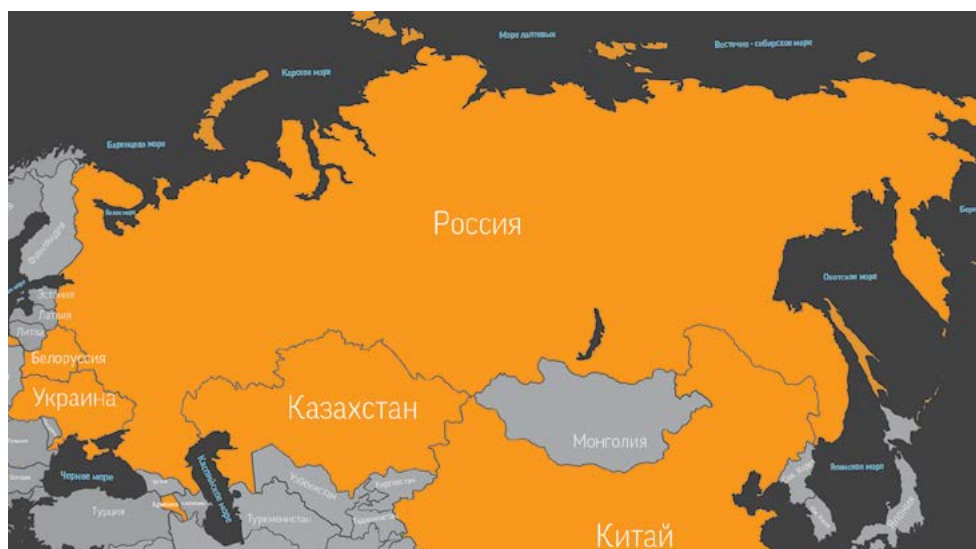
147

высвобожденной
электроэнергии

Состав группы компаний «Вартон»

- ▶ Центральный офис (г. Москва);
- ▶ Научно-производственный центр «Вартон» (г.Богородицк);
- ▶ Распределительный центр в Московской области;
- ▶ Распределительный центр в Германии;
- ▶ GAUSS INTERNATIONAL GROUP LTD (Гонконг);
- ▶ VARTON LIGHTING S.R.L. (Италия, Маркон);
- ▶ Представители во всех регионах России;
- ▶ Представители в Армении;
- ▶ Представители в Республике Беларусь;
- ▶ Представители в Казахстане;
- ▶ Представители в Украине;
- ▶ Представители в Египте;
- ▶ Представители в Испании;
- ▶ Представители в Сербии.

ГЕОГРАФИЯ ПРИСУТСТВИЯ



Производственный комплекс ГК «Вартон» расположен в г. Богородицк Тульской области и осуществляет полный цикл работ по созданию и изготовлению светильников для профессионального освещения. Площадь комплекса более **20 000 м²**.

Средние показатели выпуска:

- ▶ 2013: **4 500** светильников в сутки,
- ▶ 2014: **9 500** светильников в сутки.

В состав производственного комплекса входит:

▶ **Конструкторское бюро**

Проектирование и усовершенствование изделий для массового производства. Разработка изделий малых серий по индивидуальному заказу.

▶ **Цех механической обработки**

Участок массового производства – автоматизированные линии высокой производительности. Полуавтоматический участок для изготовления малых серий и опытных образцов – гильотинные ножницы, координатно-пробивные прессы, листогибочные станки, прокатные линии.

▶ **Покрасочная линия**

Автоматизированная линия порошковой покраски конвейерного типа. Высокая производительность и низкий процент брака. Антикоррозионные покрытия.

▶ **Участок литья пластика**

Автоматическая линия по изготовлению пластиковых корпусов и рассеивателей.

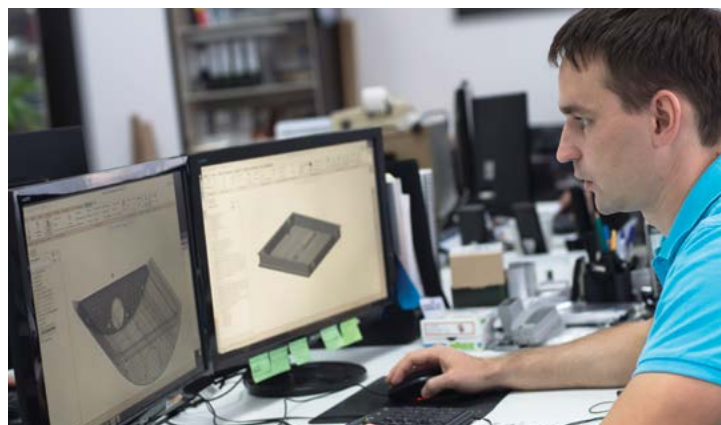
▶ **Сборочный цех**

Установка светодиодных модулей, блоков питания, аварийных блоков, диммеров.

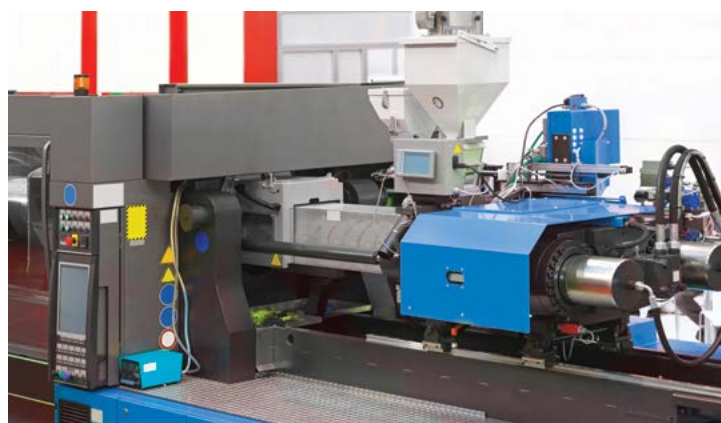
▶ **Упаковка**

Упаковка готовых изделий. Технический контроль.

▶ **Логистический комплекс** площадью **5000 м²** на территории предприятия с собственным автопарком.



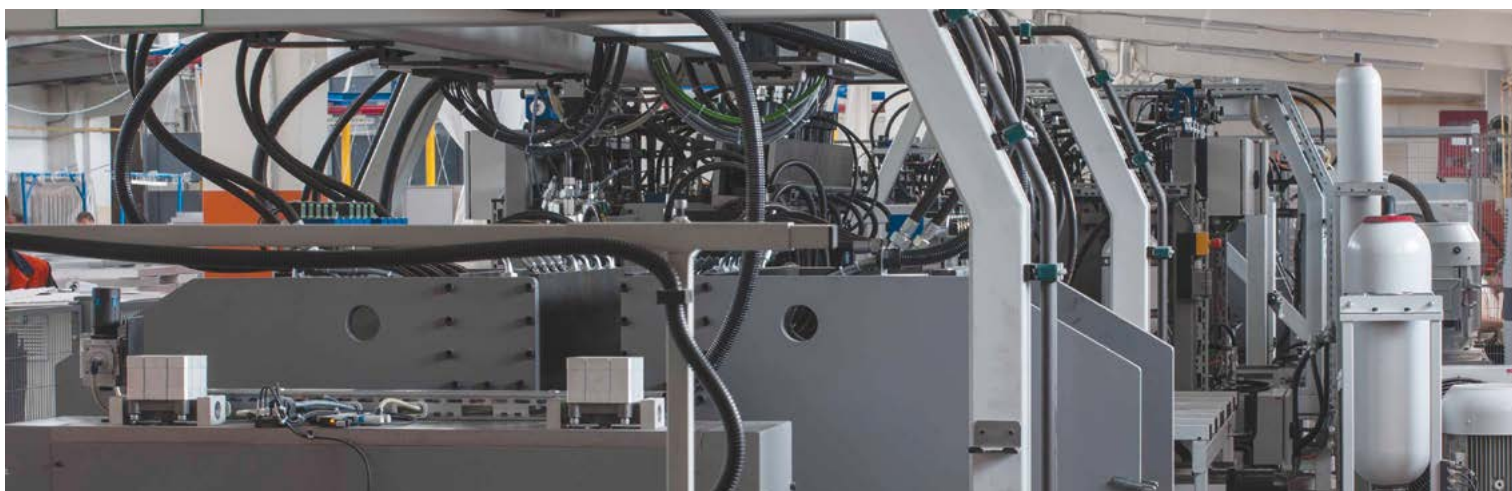
Конструкторское бюро



Термопластавтомат



Линия сборки



Автоматизированная линия обработки металла

ГК «Вартон» ведет политику повышения качества продукции и развития российского бизнеса. Поэтому при производстве используются только материалы, имеющие высокие характеристики. Система менеджмента качества ГК «Вартон» соответствует международному стандарту **ISO 9001:2008**.

Вся продукция ГК «Вартон» проходит строгий цикл проверки:

- ▶ Отдел технического контроля осуществляет надзор на всех этапах производства.
- ▶ Независимая светотехническая лаборатория, расположенная на территории предприятия, позволяет в оперативном режиме проводить исследования всех производимых светотехнических изделий. На основе результатов, полученных в ходе испытаний, вносятся корректировки в модели, улучшающие технические характеристики.
- ▶ Вся продукция проходит процедуру сертификации.

На ассортимент ТМ gauss и VARTON предоставляется гарантия качества.



СЕРТИФИКАЦИЯ

Продукция, производимая ГК «Вартон» проходит процедуру обязательной и добровольной сертификации на соответствие основным нормативным документам РФ, санитарно-эпидемиологическим, гигиеническим требованиям, пожарной и экологической безопасности, а также требованиям директив ЕС и гармонизированным стандартам Европейского Союза.

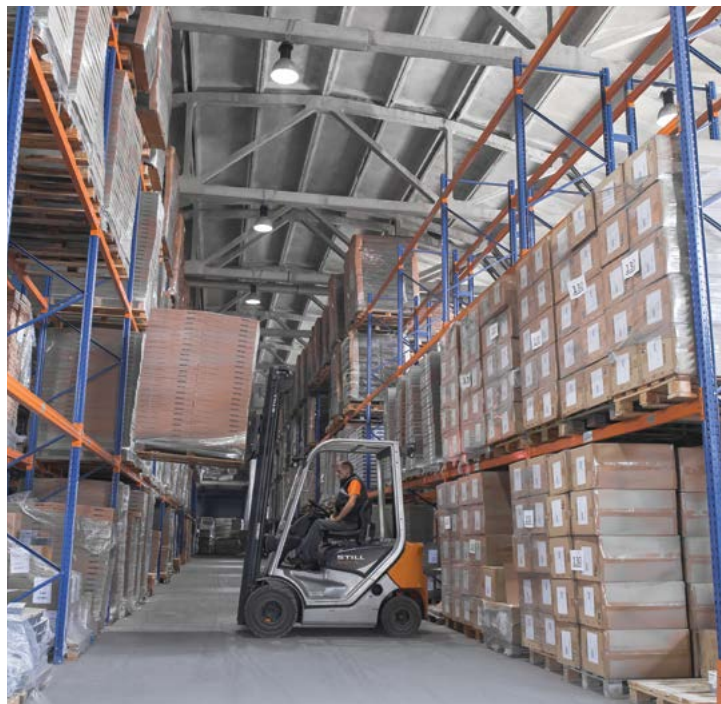
ГК «Вартон» предоставляет оказание консультационной и методической помощи по вопросам сертификации и получения сертификатов и иных разрешительных документов (протоколов испытаний, деклараций о соответствии, отказных писем и пр.) о качестве продукции, а также осуществляет мониторинг отраслевой нормативной базы и контроль соответствия этикеток требованиям законодательства РФ.



Возможности ГК «Вартон» позволяют успешно реализовывать логистическое обслуживание своих клиентов. Система сервиса налажена таким образом, что обработка заказов происходит в оперативном режиме.

В состав логистического комплекса входят:

- ▶ Два крупных логистических комплекса готовой продукции на территории России.
- ▶ Складской комплекс в Италии.
- ▶ Распределительный центр в Германии.
- ▶ Собственный автопарк, осуществляющий поставки по России.
- ▶ Партнеры по специализированному транспорту и специальным работам в странах СНГ и Европы.
- ▶ Партнерские соглашения с ведущими мировыми транспортно-логистическими компаниями.



ПРОЕКТНЫЙ ОФИС

ГК «Вартон» оказывает полный комплекс услуг по проектированию, производству, монтажу, эксплуатации и обслуживанию световых систем, выполняет разработки по различным видам освещения: внутреннему, наружному, ландшафтному, архитектурному, освещению улиц и автомагистралей. Техническая и программная базы позволяют решать задачи по оснащению как стоящихся, так и реконструируемых объектов.

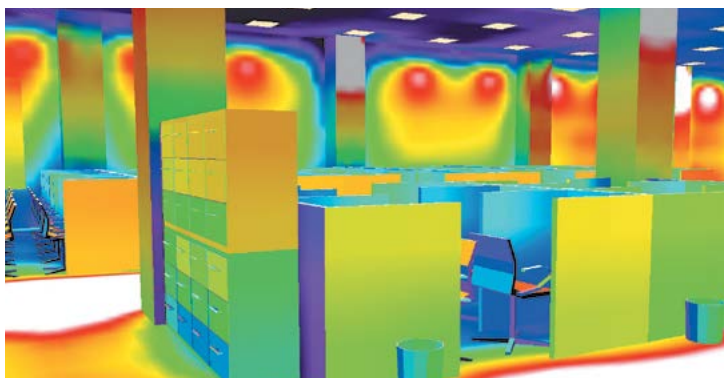
ГК «Вартон» осуществляет проектную деятельность по трем основным направлениям:

- ▶ Разработка концепции освещения;
- ▶ Разработка и реализация комплексного светотехнического проекта;
- ▶ Консультации в области применения осветительных приборов, в том числе специализированная программа поддержки «Вартон – проектировщик».

Для удобства проведения светотехнических расчетов в программе DIALux представлена актуальная база данных светильников VARTON.



Офис банка «Тинькофф», г. Москва



Фиктивные цвета. Визуализация объекта



3D-визуализация



Светодиодные светильники
595×180×50 мм
1195×100×50 мм
1195×180×50 мм

| Артикул | Мощность | Цветовая температура | Световой поток | Степень защиты | Размер | Время работы | Гарантия |
|---|----------|----------------------|----------------|----------------|----------------|--------------|----------|
| Серия «Стандарт» | | | | | | | |
| V-01-172-018-2700K | 2×9W-18W | 2700K | 2000Lm | IP20 | 595×180×50 мм | 50 000 часов | 3 года |
| V-01-171-018-4100K | 2×9W-18W | 4100K | 2100Lm | IP20 | 595×180×50 мм | 50 000 часов | 3 года |
| V-01-170-018-6500K | 2×9W-18W | 6500K | 2200Lm | IP20 | 595×180×50 мм | 50 000 часов | 3 года |
| V-01-222-018-2700K | 2×9W-18W | 2700K | 2000Lm | IP20 | 1195×100×50 мм | 50 000 часов | 3 года |
| V-01-221-018-4100K | 2×9W-18W | 4100K | 2100Lm | IP20 | 1195×100×50 мм | 50 000 часов | 3 года |
| V-01-220-018-6500K | 2×9W-18W | 6500K | 2200Lm | IP20 | 1195×100×50 мм | 50 000 часов | 3 года |
| V-01-245-036-4100K | 4×9W-36W | 4100K | 4200Lm | IP20 | 1195×100×50 мм | 50 000 часов | 3 года |
| V-01-244-036-6500K | 4×9W-36W | 6500K | 4400Lm | IP20 | 1195×100×50 мм | 50 000 часов | 3 года |
| V-01-272-036-2700K | 4×9W-36W | 2700K | 4000Lm | IP20 | 1195×180×50 мм | 50 000 часов | 3 года |
| V-01-271-036-4100K | 4×9W-36W | 4100K | 4200Lm | IP20 | 1195×180×50 мм | 50 000 часов | 3 года |
| V-01-270-036-6500K | 4×9W-36W | 6500K | 4400Lm | IP20 | 1195×180×50 мм | 50 000 часов | 3 года |
| V-01-276-054-4100K | 6×9W-54W | 4100K | 6300Lm | IP20 | 1195×180×50 мм | 50 000 часов | 3 года |
| V-01-275-054-6500K | 6×9W-54W | 6500K | 6600Lm | IP20 | 1195×180×50 мм | 50 000 часов | 3 года |
| Аварийное исполнение | | | | | | | |
| V-A1-171-018-4100K | 2×9W-18W | 4100K | 2100Lm | IP20 | 595×180×50 мм | 50 000 часов | 3 года |
| V-A1-170-018-6500K | 2×9W-18W | 6500K | 2200Lm | IP20 | 595×180×50 мм | 50 000 часов | 3 года |
| V-A1-221-018-4100K | 2×9W-18W | 4100K | 2100Lm | IP20 | 1195×100×50 мм | 50 000 часов | 3 года |
| V-A1-220-018-6500K | 2×9W-18W | 6500K | 2200Lm | IP20 | 1195×100×50 мм | 50 000 часов | 3 года |
| V-A1-245-036-4100K | 4×9W-36W | 4100K | 4200Lm | IP20 | 1195×100×50 мм | 50 000 часов | 3 года |
| V-A1-244-036-6500K | 4×9W-36W | 6500K | 4400Lm | IP20 | 1195×100×50 мм | 50 000 часов | 3 года |
| V-A1-271-036-4100K | 4×9W-36W | 4100K | 4200Lm | IP20 | 1195×180×50 мм | 50 000 часов | 3 года |
| V-A1-270-036-6500K | 4×9W-36W | 6500K | 4400Lm | IP20 | 1195×180×50 мм | 50 000 часов | 3 года |
| V-A1-276-054-4100K | 6×9W-54W | 4100K | 6300Lm | IP20 | 1195×180×50 мм | 50 000 часов | 3 года |
| V-A1-275-054-6500K | 6×9W-54W | 6500K | 6600Lm | IP20 | 1195×180×50 мм | 50 000 часов | 3 года |
| Диммируемое исполнение (протокол 1-10) | | | | | | | |
| V-DI-272-036-2700K | 4×9W-36W | 2700K | 4000Lm | IP20 | 1195×180×50 мм | 50 000 часов | 3 года |
| V-DI-271-036-4100K | 4×9W-36W | 4100K | 4200Lm | IP20 | 1195×180×50 мм | 50 000 часов | 3 года |
| V-DI-270-036-6500K | 4×9W-36W | 6500K | 4400Lm | IP20 | 1195×180×50 мм | 50 000 часов | 3 года |



Светодиодные светильники
595×295×50 мм
1195×295×50 мм

| Артикул | Мощность | Цветовая температура | Световой поток | Степень защиты | Размер | Время работы | Гарантия |
|-----------------------------|----------|----------------------|----------------|----------------|----------------|--------------|----------|
| Серия «Стандарт» | | | | | | | |
| V-01-372-018-2700K | 2×9W-18W | 2700K | 2000Lm | IP20 | 595×295×50 мм | 50 000 часов | 3 года |
| V-01-371-018-4100K | 2×9W-18W | 4100K | 2100Lm | IP20 | 595×295×50 мм | 50 000 часов | 3 года |
| V-01-370-018-6500K | 2×9W-18W | 6500K | 2200Lm | IP20 | 595×295×50 мм | 50 000 часов | 3 года |
| V-01-374-027-4100K | 3×9W-27W | 4100K | 3150Lm | IP20 | 595×295×50 мм | 50 000 часов | 3 года |
| V-01-373-027-6500K | 3×9W-27W | 6500K | 3300Lm | IP20 | 595×295×50 мм | 50 000 часов | 3 года |
| V-01-352-036-2700K | 4×9W-36W | 2700K | 4000Lm | IP20 | 1195×295×50 мм | 50 000 часов | 3 года |
| V-01-351-036-4100K | 4×9W-36W | 4100K | 4200Lm | IP20 | 1195×295×50 мм | 50 000 часов | 3 года |
| V-01-350-036-6500K | 4×9W-36W | 6500K | 4400Lm | IP20 | 1195×295×50 мм | 50 000 часов | 3 года |
| V-01-354-054-4100K | 6×9W-54W | 4100K | 6300Lm | IP20 | 1195×295×50 мм | 50 000 часов | 3 года |
| V-01-353-054-6500K | 6×9W-54W | 6500K | 6600Lm | IP20 | 1195×295×50 мм | 50 000 часов | 3 года |
| Аварийное исполнение | | | | | | | |
| V-A1-371-018-4100K | 2×9W-18W | 4100K | 2100Lm | IP20 | 595×295×50 мм | 50 000 часов | 3 года |
| V-A1-370-018-6500K | 2×9W-18W | 6500K | 2200Lm | IP20 | 595×295×50 мм | 50 000 часов | 3 года |
| V-A1-374-027-4100K | 3×9W-27W | 4100K | 3150Lm | IP20 | 595×295×50 мм | 50 000 часов | 3 года |
| V-A1-373-027-6500K | 3×9W-27W | 6500K | 3300Lm | IP20 | 595×295×50 мм | 50 000 часов | 3 года |
| V-A1-351-036-4100K | 4×9W-36W | 4100K | 4200Lm | IP20 | 1195×295×50 мм | 50 000 часов | 3 года |
| V-A1-350-036-6500K | 4×9W-36W | 6500K | 4400Lm | IP20 | 1195×295×50 мм | 50 000 часов | 3 года |
| V-A1-354-054-4100K | 6×9W-54W | 4100K | 6300Lm | IP20 | 1195×295×50 мм | 50 000 часов | 3 года |
| V-A1-353-054-6500K | 6×9W-54W | 6500K | 6600Lm | IP20 | 1195×295×50 мм | 50 000 часов | 3 года |



Светодиодный светильник
для гипсокартонных потолков
570×570×65 мм
1170×175×65 мм

| Артикул | Мощность | Цветовая температура | Световой поток | Степень защиты | Размер | Время работы | Гарантия |
|-----------------------------|----------|----------------------|----------------|----------------|----------------|--------------|----------|
| Серия «Стандарт» | | | | | | | |
| V-01-095-027-2700K | 3×9W-27W | 2700K | 3000Lm | IP20 | 570×570×65 мм | 50 000 часов | 3 года |
| V-01-094-027-4100K | 3×9W-27W | 4100K | 3150Lm | IP20 | 570×570×65 мм | 50 000 часов | 3 года |
| V-01-093-027-6500K | 3×9W-27W | 6500K | 3300Lm | IP20 | 570×570×65 мм | 50 000 часов | 3 года |
| V-01-092-036-2700K | 4×9W-36W | 2700K | 4000Lm | IP20 | 570×570×65 мм | 50 000 часов | 3 года |
| V-01-091-036-4100K | 4×9W-36W | 4100K | 4200Lm | IP20 | 570×570×65 мм | 50 000 часов | 3 года |
| V-01-090-036-6500K | 4×9W-36W | 6500K | 4400Lm | IP20 | 570×570×65 мм | 50 000 часов | 3 года |
| V-01-097-036-4100K | 4×9W-36W | 4100K | 4200Lm | IP20 | 1170×175×65 мм | 50 000 часов | 3 года |
| V-01-096-036-6500K | 4×9W-36W | 6500K | 4400Lm | IP20 | 1170×175×65 мм | 50 000 часов | 3 года |
| Аварийное исполнение | | | | | | | |
| V-A1-094-027-4100K | 3×9W-27W | 4100K | 3150Lm | IP20 | 570×570×65 мм | 50 000 часов | 3 года |
| V-A1-093-027-6500K | 3×9W-27W | 6500K | 3300Lm | IP20 | 570×570×65 мм | 50 000 часов | 3 года |
| V-A1-091-036-4100K | 4×9W-36W | 4100K | 4200Lm | IP20 | 570×570×65 мм | 50 000 часов | 3 года |
| V-A1-090-036-6500K | 4×9W-36W | 6500K | 4400Lm | IP20 | 570×570×65 мм | 50 000 часов | 3 года |
| V-A1-097-036-4100K | 4×9W-36W | 4100K | 4200Lm | IP20 | 1170×175×65 мм | 50 000 часов | 3 года |
| V-A1-096-036-6500K | 4×9W-36W | 6500K | 4400Lm | IP20 | 1170×175×65 мм | 50 000 часов | 3 года |



Светодиодный светильник
для помещений с высокими
потолками
595×595×50 мм

| Артикул | Мощность | Цветовая температура | Световой поток | Степень защиты | Размер | Время работы | Гарантия |
|-----------------------------|----------|----------------------|----------------|----------------|---------------|--------------|----------|
| Серия «Стандарт» | | | | | | | |
| V-01-032-054-2700K | 6×9W-54W | 2700K | 6000Lm | IP20 | 595×595×50 мм | 50 000 часов | 3 года |
| V-01-031-054-4100K | 6×9W-54W | 4100K | 6300Lm | IP20 | 595×595×50 мм | 50 000 часов | 3 года |
| V-01-030-054-6500K | 6×9W-54W | 6500K | 6600Lm | IP20 | 595×595×50 мм | 50 000 часов | 3 года |
| Аварийное исполнение | | | | | | | |
| V-A1-031-054-4100K | 6×9W-54W | 4100K | 6300Lm | IP20 | 595×595×50 мм | 50 000 часов | 3 года |
| V-A1-030-054-6500K | 6×9W-54W | 6500K | 6600Lm | IP20 | 595×595×50 мм | 50 000 часов | 3 года |





Светодиодный светильник накладной 595×595×50 мм

| Артикул | Мощность | Цветовая температура | Световой поток | Степень защиты | Размер | Время работы | Гарантия |
|-----------------------------|----------|----------------------|----------------|----------------|---------------|--------------|----------|
| Серия «Стандарт» | | | | | | | |
| V-01-H75-027-2700K | 3×9W-27W | 2700K | 3000Lm | IP20 | 595×595×50 мм | 50 000 часов | 3 года |
| V-01-H74-027-4100K | 3×9W-27W | 4100K | 3150Lm | IP20 | 595×595×50 мм | 50 000 часов | 3 года |
| V-01-H73-027-6500K | 3×9W-27W | 6500K | 3300Lm | IP20 | 595×595×50 мм | 50 000 часов | 3 года |
| V-01-H72-036-2700K | 4×9W-36W | 2700K | 4000Lm | IP20 | 595×595×50 мм | 50 000 часов | 3 года |
| V-01-H71-036-4100K | 4×9W-36W | 4100K | 4200Lm | IP20 | 595×595×50 мм | 50 000 часов | 3 года |
| V-01-H70-036-6500K | 4×9W-36W | 6500K | 4400Lm | IP20 | 595×595×50 мм | 50 000 часов | 3 года |
| V-01-H32-054-2700K | 6×9W-54W | 2700K | 6000Lm | IP20 | 595×595×50 мм | 50 000 часов | 3 года |
| V-01-H31-054-4100K | 6×9W-54W | 4100K | 6300Lm | IP20 | 595×595×50 мм | 50 000 часов | 3 года |
| V-01-H30-054-6500K | 6×9W-54W | 6500K | 6600Lm | IP20 | 595×595×50 мм | 50 000 часов | 3 года |
| Аварийное исполнение | | | | | | | |
| V-A1-H74-027-4100K | 3×9W-27W | 4100K | 3150Lm | IP20 | 595×595×50 мм | 50 000 часов | 3 года |
| V-A1-H73-027-6500K | 3×9W-27W | 6500K | 3300Lm | IP20 | 595×595×50 мм | 50 000 часов | 3 года |
| V-A1-H71-036-4100K | 4×9W-36W | 4100K | 4200Lm | IP20 | 595×595×50 мм | 50 000 часов | 3 года |
| V-A1-H70-036-6500K | 4×9W-36W | 6500K | 4400Lm | IP20 | 595×595×50 мм | 50 000 часов | 3 года |
| V-A1-H31-054-4100K | 6×9W-54W | 4100K | 6300Lm | IP20 | 595×595×50 мм | 50 000 часов | 3 года |
| V-A1-H30-054-6500K | 6×9W-54W | 6500K | 6600Lm | IP20 | 595×595×50 мм | 50 000 часов | 3 года |



Светодиодный светильник 595×595×50 мм

| Артикул | Мощность | Цветовая температура | Световой поток | Степень защиты | Размер | Время работы | Гарантия |
|--|----------|----------------------|----------------|----------------|---------------|--------------|----------|
| Серия «Стандарт» | | | | | | | |
| V-01-075-027-2700K | 3×9W-27W | 2700K | 3000Lm | IP20 | 595×595×50 мм | 50 000 часов | 3 года |
| V-01-074-027-4100K | 3×9W-27W | 4100K | 3150Lm | IP20 | 595×595×50 мм | 50 000 часов | 3 года |
| V-01-073-027-6500K | 3×9W-27W | 6500K | 3300Lm | IP20 | 595×595×50 мм | 50 000 часов | 3 года |
| V-01-072-036-2700K | 4×9W-36W | 2700K | 4000Lm | IP20 | 595×595×50 мм | 50 000 часов | 3 года |
| V-01-071-036-4100K | 4×9W-36W | 4100K | 4200Lm | IP20 | 595×595×50 мм | 50 000 часов | 3 года |
| V-01-070-036-6500K | 4×9W-36W | 6500K | 4400Lm | IP20 | 595×595×50 мм | 50 000 часов | 3 года |
| Аварийное исполнение | | | | | | | |
| V-A1-074-027-4100K | 3×9W-27W | 4100K | 3150Lm | IP20 | 595×595×50 мм | 50 000 часов | 3 года |
| V-A1-073-027-6500K | 3×9W-27W | 6500K | 3300Lm | IP20 | 595×595×50 мм | 50 000 часов | 3 года |
| V-A1-071-036-4100K | 4×9W-36W | 4100K | 4200Lm | IP20 | 595×595×50 мм | 50 000 часов | 3 года |
| V-A1-070-036-6500K | 4×9W-36W | 6500K | 4400Lm | IP20 | 595×595×50 мм | 50 000 часов | 3 года |
| Диммируемое исполнение (протокол 1-10V) | | | | | | | |
| V-DI-072-036-2700K | 4×9W-36W | 2700K | 4000Lm | IP20 | 595×595×50 мм | 50 000 часов | 3 года |
| V-DI-071-036-4100K | 4×9W-36W | 4100K | 4200Lm | IP20 | 595×595×50 мм | 50 000 часов | 3 года |
| V-DI-070-036-6500K | 4×9W-36W | 6500K | 4400Lm | IP20 | 595×595×50 мм | 50 000 часов | 3 года |



Светодиодная панель 595×595×10 мм

| Артикул | Мощность | Цветовая температура | Световой поток | Степень защиты | Размер | Время работы | Гарантия |
|-------------------------|----------|----------------------|----------------|----------------|---------------|--------------|----------|
| LD936511240 | 40W | 4100K | 3200Lm | IP20 | 595×595×10 мм | 50 000 часов | 3 года |
| LD936511340 | 40W | 6500K | 3400Lm | IP20 | 595×595×10 мм | 50 000 часов | 3 года |
| Выносной драйвер | | | | | | | |
| LD102-000-0-040 | | | | | | | |



«Medical Forte», г. Набережные Челны



ТЦ «Симфония», г. Алматы, Казахстан



Светодиодные светильники
со степенью защиты IP54
595×180×55 мм
595×595×55 мм
1195×180×55 мм

| Артикул | Мощность | Цветовая температура | Световой поток | Степень защиты | Размер | Время работы | Гарантия |
|-----------------------------|----------|----------------------|----------------|----------------|----------------|--------------|----------|
| Серия «Стандарт» | | | | | | | |
| V-01-182-018-2700K | 2×9W-18W | 2700K | 2000Lm | IP54 | 595×180×55 мм | 50 000 часов | 3 года |
| V-01-181-018-4100K | 2×9W-18W | 4100K | 2100Lm | IP54 | 595×180×55 мм | 50 000 часов | 3 года |
| V-01-180-018-6500K | 2×9W-18W | 6500K | 2200Lm | IP54 | 595×180×55 мм | 50 000 часов | 3 года |
| V-01-085-027-2700K | 3×9W-27W | 2700K | 3000Lm | IP54 | 595×595×55 мм | 50 000 часов | 3 года |
| V-01-084-027-4100K | 3×9W-27W | 4100K | 3150Lm | IP54 | 595×595×55 мм | 50 000 часов | 3 года |
| V-01-083-027-6500K | 3×9W-27W | 6500K | 3300Lm | IP54 | 595×595×55 мм | 50 000 часов | 3 года |
| V-01-082-036-2700K | 4×9W-36W | 2700K | 4000Lm | IP54 | 595×595×55 мм | 50 000 часов | 3 года |
| V-01-081-036-4100K | 4×9W-36W | 4100K | 4200Lm | IP54 | 595×595×55 мм | 50 000 часов | 3 года |
| V-01-080-036-6500K | 4×9W-36W | 6500K | 4400Lm | IP54 | 595×595×55 мм | 50 000 часов | 3 года |
| V-01-282-036-2700K | 4×9W-36W | 2700K | 4000Lm | IP54 | 1195×180×55 мм | 50 000 часов | 3 года |
| V-01-281-036-4100K | 4×9W-36W | 4100K | 4200Lm | IP54 | 1195×180×55 мм | 50 000 часов | 3 года |
| V-01-280-036-6500K | 4×9W-36W | 6500K | 4400Lm | IP54 | 1195×180×55 мм | 50 000 часов | 3 года |
| V-01-088-054-4100K | 6×9W-54W | 4100K | 6300Lm | IP54 | 595×595×55 мм | 50 000 часов | 3 года |
| V-01-087-054-6500K | 6×9W-54W | 6500K | 6600Lm | IP54 | 595×595×55 мм | 50 000 часов | 3 года |
| V-01-284-054-4100K | 6×9W-54W | 4100K | 6300Lm | IP54 | 1195×180×55 мм | 50 000 часов | 3 года |
| V-01-283-054-6500K | 6×9W-54W | 6500K | 6600Lm | IP54 | 1195×180×55 мм | 50 000 часов | 3 года |
| Аварийное исполнение | | | | | | | |
| V-A1-181-018-4100K | 2×9W-18W | 4100K | 2100Lm | IP54 | 595×180×55 мм | 50 000 часов | 3 года |
| V-A1-180-018-6500K | 2×9W-18W | 6500K | 2200Lm | IP54 | 595×180×55 мм | 50 000 часов | 3 года |
| V-A1-084-027-4100K | 3×9W-27W | 4100K | 3150Lm | IP54 | 595×595×55 мм | 50 000 часов | 3 года |
| V-A1-083-027-6500K | 3×9W-27W | 6500K | 3300Lm | IP54 | 595×595×55 мм | 50 000 часов | 3 года |
| V-A1-081-036-4100K | 4×9W-36W | 4100K | 4200Lm | IP54 | 595×595×55 мм | 50 000 часов | 3 года |
| V-A1-080-036-6500K | 4×9W-36W | 6500K | 4400Lm | IP54 | 595×595×55 мм | 50 000 часов | 3 года |
| V-A1-281-036-4100K | 4×9W-36W | 4100K | 4200Lm | IP54 | 1195×180×55 мм | 50 000 часов | 3 года |
| V-A1-280-036-6500K | 4×9W-36W | 6500K | 4400Lm | IP54 | 1195×180×55 мм | 50 000 часов | 3 года |
| V-A1-088-054-4100K | 6×9W-54W | 4100K | 6300Lm | IP54 | 595×595×55 мм | 50 000 часов | 3 года |
| V-A1-087-054-6500K | 6×9W-54W | 6500K | 6600Lm | IP54 | 595×595×55 мм | 50 000 часов | 3 года |
| V-A1-284-054-4100K | 6×9W-54W | 4100K | 6300Lm | IP54 | 1195×180×55 мм | 50 000 часов | 3 года |
| V-A1-283-054-6500K | 6×9W-54W | 6500K | 6600Lm | IP54 | 1195×180×55 мм | 50 000 часов | 3 года |



Светодиодные светильники
для потолков типа Escophon
588×462×57 мм
1168×110×57 мм

| Артикул | Мощность | Цветовая температура | Световой поток | Степень защиты | Размер | Время работы | Гарантия |
|-----------------------------|----------|----------------------|----------------|----------------|----------------|--------------|----------|
| Серия «Стандарт» | | | | | | | |
| V-01-101-036-4100K | 4×9W-36W | 4100K | 4200Lm | IP20 | 588×462×57 мм | 50 000 часов | 3 года |
| V-01-100-036-6500K | 4×9W-36W | 6500K | 4400Lm | IP20 | 588×462×57 мм | 50 000 часов | 3 года |
| V-01-103-018-4100K | 2×9W-18W | 4100K | 2100Lm | IP20 | 1168×110×57 мм | 50 000 часов | 3 года |
| V-01-102-018-6500K | 2×9W-18W | 6500K | 2200Lm | IP20 | 1168×110×57 мм | 50 000 часов | 3 года |
| Аварийное исполнение | | | | | | | |
| V-A1-101-036-4100K | 4×9W-36W | 4100K | 4200Lm | IP20 | 588×462×57 мм | 50 000 часов | 3 года |
| V-A1-100-036-6500K | 4×9W-36W | 6500K | 4400Lm | IP20 | 588×462×57 мм | 50 000 часов | 3 года |
| V-A1-103-018-4100K | 2×9W-18W | 4100K | 2100Lm | IP20 | 1168×110×57 мм | 50 000 часов | 3 года |
| V-A1-102-018-6500K | 2×9W-18W | 6500K | 2200Lm | IP20 | 1168×110×57 мм | 50 000 часов | 3 года |



Светодиодный светильник
отраженного света
595×595×100 мм

| Артикул | Мощность | Цветовая температура | Световой поток | Цоколь | Размер | Время работы | Гарантия |
|-----------------------------|----------|----------------------|----------------|--------|----------------|--------------|----------|
| Серия «Стандарт» | | | | | | | |
| V-01-400-036-4100K | 4×9W-36W | 4100K | 4200Lm | IP20 | 595×595×100 мм | 50 000 часов | 3 года |
| V-01-401-036-6500K | 4×9W-36W | 6500K | 4400Lm | IP20 | 595×595×100 мм | 50 000 часов | 3 года |
| Аварийное исполнение | | | | | | | |
| V-A1-400-036-4100K | 4×9W-36W | 4100K | 4200Lm | IP20 | 595×595×100 мм | 50 000 часов | 3 года |
| V-A1-401-036-6500K | 4×9W-36W | 6500K | 4400Lm | IP20 | 595×595×100 мм | 50 000 часов | 3 года |



Светодиодный светильник
1195×595×50 мм

| Артикул | Мощность | Цветовая температура | Световой поток | Степень защиты | Размер | Время работы | Гарантия |
|-----------------------------|----------|----------------------|----------------|----------------|----------------|--------------|----------|
| Серия «Стандарт» | | | | | | | |
| V-01-302-072-2700K | 8×9-72W | 2700K | 8000Lm | IP20 | 1195×595×50 мм | 50 000 часов | 3 года |
| V-01-301-072-4100K | 8×9-72W | 4100K | 8400Lm | IP20 | 1195×595×50 мм | 50 000 часов | 3 года |
| V-01-300-072-6500K | 8×9-72W | 6500K | 8800Lm | IP20 | 1195×595×50 мм | 50 000 часов | 3 года |
| Аварийное исполнение | | | | | | | |
| V-A1-301-072-4100K | 8×9-72W | 4100K | 8400Lm | IP20 | 1195×595×50 мм | 50 000 часов | 3 года |
| V-A1-300-072-6500K | 8×9-72W | 6500K | 8800Lm | IP20 | 1195×595×50 мм | 50 000 часов | 3 года |



Офис «Samsung», г. Алматы, Казахстан



Призма стандарт

- ▶ Толщина 2,5 мм
- ▶ Светопропускаемость 85%
- ▶ Материал полистирол
- ▶ Масштаб 1:1



Опал

- ▶ Толщина 1,5 мм
- ▶ Светопропускаемость 73%
- ▶ Материал ПММА
- ▶ Масштаб 1:1



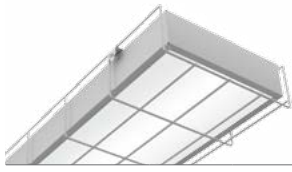
Пин спот

- ▶ Толщина 2,5 мм
- ▶ Светопропускаемость 89%
- ▶ Материал полистирол
- ▶ Масштаб 1:1



Колотый лед

- ▶ Толщина 2,5 мм
- ▶ Светопропускаемость 88%
- ▶ Материал полистирол
- ▶ Масштаб 1:1



Светодиодные светильники для спортивных помещений
595×200×65 мм
595×620×65 мм
1195×200×65 мм

| Артикул | Мощность | Цветовая температура | Световой поток | Степень защиты | Размер | Время работы | Гарантия |
|-----------------------------|----------|----------------------|----------------|----------------|----------------|--------------|----------|
| Серия «Стандарт» | | | | | | | |
| V-01-174-018-4100K | 2×9W-18W | 4100K | 2100Lm | IP20 | 595×200×65 мм | 50 000 часов | 3 года |
| V-01-173-018-6500K | 2×9W-18W | 6500K | 2200Lm | IP20 | 595×200×65 мм | 50 000 часов | 3 года |
| V-01-110-036-4100K | 4×9W-36W | 4100K | 4200Lm | IP20 | 595×620×65 мм | 50 000 часов | 3 года |
| V-01-111-036-6500K | 4×9W-36W | 6500K | 4400Lm | IP20 | 595×620×65 мм | 50 000 часов | 3 года |
| V-01-112-054-4100K | 6×9W-54W | 4100K | 6300Lm | IP20 | 595×620×65 мм | 50 000 часов | 3 года |
| V-01-113-054-6500K | 6×9W-54W | 6500K | 6600Lm | IP20 | 595×620×65 мм | 50 000 часов | 3 года |
| V-01-274-036-4100K | 4×9W-36W | 4100K | 4200Lm | IP20 | 1195×200×65 мм | 50 000 часов | 3 года |
| V-01-273-036-6500K | 4×9W-36W | 6500K | 4400Lm | IP20 | 1195×200×65 мм | 50 000 часов | 3 года |
| V-01-278-054-4100K | 6×9W-54W | 4100K | 6300Lm | IP20 | 1195×200×65 мм | 50 000 часов | 3 года |
| V-01-277-054-6500K | 6×9W-54W | 6500K | 6600Lm | IP20 | 1195×200×65 мм | 50 000 часов | 3 года |
| Аварийное исполнение | | | | | | | |
| V-A1-174-018-4100K | 2×9W-18W | 4100K | 2100Lm | IP20 | 595×200×65 мм | 50 000 часов | 3 года |
| V-A1-173-018-6500K | 2×9W-18W | 6500K | 2200Lm | IP20 | 595×200×65 мм | 50 000 часов | 3 года |
| V-A1-110-036-4100K | 4×9W-36W | 4100K | 4200Lm | IP20 | 595×620×65 мм | 50 000 часов | 3 года |
| V-A1-111-036-6500K | 4×9W-36W | 6500K | 4400Lm | IP20 | 595×620×65 мм | 50 000 часов | 3 года |
| V-A1-112-054-4100K | 6×9W-54W | 4100K | 6300Lm | IP20 | 595×620×65 мм | 50 000 часов | 3 года |
| V-A1-113-054-6500K | 6×9W-54W | 6500K | 6600Lm | IP20 | 595×620×65 мм | 50 000 часов | 3 года |
| V-A1-274-036-4100K | 4×9W-36W | 4100K | 4200Lm | IP20 | 1195×200×65 мм | 50 000 часов | 3 года |
| V-A1-273-036-6500K | 4×9W-36W | 6500K | 4400Lm | IP20 | 1195×200×65 мм | 50 000 часов | 3 года |
| V-A1-278-054-4100K | 6×9W-54W | 4100K | 6300Lm | IP20 | 1195×200×65 мм | 50 000 часов | 3 года |
| V-A1-277-054-6500K | 6×9W-54W | 6500K | 6600Lm | IP20 | 1195×200×65 мм | 50 000 часов | 3 года |



Светодиодный светильник для образовательных учреждений
595×595×50 мм
1195×180×50 мм

| Артикул | Мощность | Цветовая температура | Световой поток | Степень защиты | Размер | Время работы | Гарантия |
|-------------------------|----------|----------------------|----------------|----------------|----------------|--------------|----------|
| Серия «Стандарт» | | | | | | | |
| V-01-069-036-3950K | 4×9W-36W | 3950K | 3800Lm | IP20 | 595×595×50 мм | 50 000 часов | 3 года |
| V-01-066-036-6500K | 4×9W-36W | 6500K | 4000Lm | IP20 | 595×595×50 мм | 50 000 часов | 3 года |
| V-01-260-036-3950K | 4×9W-36W | 3950K | 3800Lm | IP20 | 1195×180×50 мм | 50 000 часов | 3 года |
| V-01-258-036-6500K | 4×9W-36W | 6500K | 4000Lm | IP20 | 1195×180×50 мм | 50 000 часов | 3 года |



Светодиодный светильник для школьных досок

| Артикул | Мощность | Цветовая температура | Световой поток | Степень защиты | Размер | Время работы | Гарантия |
|---|----------|----------------------|----------------|----------------|----------------|--------------|----------|
| V-01-224-018-3950K | 2×9W-18W | 3950K | 2100Lm | IP20 | 1195×100×50 мм | 50 000 часов | 3 года |
| Крепление: кронштейн, с набором крепежей | | | | | | | |
| V-09-01-001 | | | | | 600 мм | | |

УЛИЧНОЕ ОСВЕЩЕНИЕ



Светодиодный уличный светильник «Триумф»

| Артикул | Мощность | Цветовая температура | Световой поток | Степень защиты | Размер | Время работы | Гарантия |
|--|------------|----------------------|----------------|----------------|---------------|--------------|----------|
| Серия «Стандарт» | | | | | | | |
| V-08-000-060-4100K | 2×30W-60W | 4100K | 6900Lm | IP65 | 467×330×90 мм | 50 000 часов | 3 года |
| V-08-001-060-6500K | 2×30W-60W | 6500K | 7200Lm | IP65 | 467×330×90 мм | 50 000 часов | 3 года |
| V-08-050-090-4100K | 3×30W-90W | 4100K | 10350Lm | IP65 | 467×330×90 мм | 50 000 часов | 3 года |
| V-08-051-090-6500K | 3×30W-90W | 6500K | 10800Lm | IP65 | 467×330×90 мм | 50 000 часов | 3 года |
| V-08-100-120-4100K | 4×30W-120W | 4100K | 13800Lm | IP65 | 467×330×90 мм | 50 000 часов | 3 года |
| V-08-101-120-6500K | 4×30W-120W | 6500K | 14400Lm | IP65 | 467×330×90 мм | 50 000 часов | 3 года |
| Исполнение без вторичной оптики | | | | | | | |
| V-08-200-060-4100K | 2×30W-60W | 4100K | 6900Lm | IP65 | 467×330×90 мм | 50 000 часов | 3 года |
| V-08-201-060-6500K | 2×30W-60W | 6500K | 7200Lm | IP65 | 467×330×90 мм | 50 000 часов | 3 года |



Микропризма

- ▶ Толщина 2 мм
- ▶ Светопропускаемость 83%
- ▶ Материал поликарбонат
- ▶ Масштаб 1:1



Рассеиватель для светильников IP65

- ▶ Светопропускаемость 83% (матовый)
- ▶ Светопропускаемость 93% (прозрачный)
- ▶ Материал полистирол





Светодиодный светильник
«Т-Лайн»

| Артикул | Мощность | Цветовая температура | Световой поток | Световой поток, Lm/m | Степень защиты | Размер | Время работы | Гарантия |
|-----------------------------|-------------------------------|----------------------|----------------|----------------------|----------------|---------------|--------------|----------|
| Серия «Стандарт» | | | | | | | | |
| V-03-203-018-2700K | 2×9W-18W | 2700K | 2000Lm | 1704Lm/m | IP20 | 1174×70×90 мм | 50 000 часов | 3 года |
| V-03-204-018-4100K | 2×9W-18W | 4100K | 2100Lm | 1789Lm/m | IP20 | 1174×70×90 мм | 50 000 часов | 3 года |
| V-03-205-018-6500K | 2×9W-18W | 6500K | 2200Lm | 1874Lm/m | IP20 | 1174×70×90 мм | 50 000 часов | 3 года |
| V-03-200-036-2700K | 4×9W-36W | 2700K | 4000Lm | 3407Lm/m | IP20 | 1174×70×90 мм | 50 000 часов | 3 года |
| V-03-201-036-4100K | 4×9W-36W | 4100K | 4200Lm | 3578Lm/m | IP20 | 1174×70×90 мм | 50 000 часов | 3 года |
| V-03-202-036-6500K | 4×9W-36W | 6500K | 4400Lm | 3748Lm/m | IP20 | 1174×70×90 мм | 50 000 часов | 3 года |
| Аварийное исполнение | | | | | | | | |
| V-A3-204-018-4100K | 2×9W-18W | 4100K | 2100Lm | 1789Lm/m | IP20 | 1174×70×90 мм | 50 000 часов | 3 года |
| V-A3-205-018-6500K | 2×9W-18W | 6500K | 2200Lm | 1874Lm/m | IP20 | 1174×70×90 мм | 50 000 часов | 3 года |
| V-A3-201-036-4100K | 4×9W-36W | 4100K | 4200Lm | 3578Lm/m | IP20 | 1174×70×90 мм | 50 000 часов | 3 года |
| V-A3-202-036-6500K | 4×9W-36W | 6500K | 4400Lm | 3748Lm/m | IP20 | 1174×70×90 мм | 50 000 часов | 3 года |
| Аксессуары | | | | | | | | |
| Наименование | | | | | | | | |
| V-09-03-060 | Комплект для подвеса | | (1,5×1000 мм) | | | | | |
| V-09-03-061 | Комплект для подвеса | | (1,5×2000 мм) | | | | | |
| V-09-03-062 | Комплект для подвеса | | (1,5×4000 мм) | | | | | |
| V-09-03-063 | Крышка торцевая глухая | | | | | | | |
| V-09-03-064 | Крышка торцевая с гермовводом | | | | | | | |
| V-09-03-065 | Скоба соединительная | | | | | | | |



Светодиодный светильник
ГРИЛЬЯТО универсальный
(встраиваемый / подвесной)
588×588×50 мм

| Артикул | Мощность | Цветовая температура | Световой поток | Степень защиты | Размер | Время работы | Гарантия |
|-------------------------|----------|----------------------|----------------|----------------|---------------|--------------|----------|
| Серия «Стандарт» | | | | | | | |
| V-01-211-036-4100K | 4×9W-36W | 4100K | 4200Lm | IP20 | 588×588×50 мм | 50 000 часов | 3 года |
| V-01-210-036-6500K | 4×9W-36W | 6500K | 4400Lm | IP20 | 588×588×50 мм | 50 000 часов | 3 года |
| V-01-213-054-4100K | 6×9W-54W | 4100K | 6300Lm | IP20 | 588×588×50 мм | 50 000 часов | 3 года |
| V-01-212-054-6500K | 6×9W-54W | 6500K | 6600Lm | IP20 | 588×588×50 мм | 50 000 часов | 3 года |



Светодиодный светильник
ГРИЛЬЯТО встраиваемый
585×585×65 мм

| Артикул | Мощность | Цветовая температура | Световой поток | Степень защиты | Размер | Время работы | Гарантия |
|-----------------------------|----------|----------------------|----------------|----------------|---------------|--------------|----------|
| Серия «Стандарт» | | | | | | | |
| V-01-015-036-2700K | 4×9W-36W | 2700K | 4000Lm | IP20 | 585×585×65 мм | 50 000 часов | 3 года |
| V-01-014-036-4100K | 4×9W-36W | 4100K | 4200Lm | IP20 | 585×585×65 мм | 50 000 часов | 3 года |
| V-01-013-036-6500K | 4×9W-36W | 6500K | 4400Lm | IP20 | 585×585×65 мм | 50 000 часов | 3 года |
| V-01-020-054-4100K | 6×9W-54W | 4100K | 6300Lm | IP20 | 585×585×65 мм | 50 000 часов | 3 года |
| V-01-019-054-6500K | 6×9W-54W | 6500K | 6600Lm | IP20 | 585×585×65 мм | 50 000 часов | 3 года |
| Аварийное исполнение | | | | | | | |
| V-A1-014-036-4100K | 4×9W-36W | 4100K | 4200Lm | IP20 | 585×585×65 мм | 50 000 часов | 3 года |
| V-A1-013-036-6500K | 4×9W-36W | 6500K | 4400Lm | IP20 | 585×585×65 мм | 50 000 часов | 3 года |



Светодиодный светильник
ГРИЛЬЯТО с подвесной рамкой
1188×180×50 мм
588×180×50 мм
588×588×50 мм

| Артикул | Мощность | Цветовая температура | Световой поток | Степень защиты | Размер | Время работы | Гарантия |
|-----------------------------|----------|----------------------|----------------|----------------|----------------|--------------|----------|
| Серия «Стандарт» | | | | | | | |
| V-01-231-036-4100K | 4×9W-36W | 4100K | 4200Lm | IP20 | 1188×180×50 мм | 50 000 часов | 3 года |
| V-01-230-036-6500K | 4×9W-36W | 6500K | 4400Lm | IP20 | 1188×180×50 мм | 50 000 часов | 3 года |
| V-01-237-054-4100K | 6×9W-54W | 4100K | 6300Lm | IP20 | 1188×180×50 мм | 50 000 часов | 3 года |
| V-01-236-054-6500K | 6×9W-54W | 6500K | 6600Lm | IP20 | 1188×180×50 мм | 50 000 часов | 3 года |
| V-01-233-018-4100K | 2×9W-18W | 4100K | 2100Lm | IP20 | 588×180×50 мм | 50 000 часов | 3 года |
| V-01-232-018-6500K | 2×9W-18W | 6500K | 2200Lm | IP20 | 588×180×50 мм | 50 000 часов | 3 года |
| V-01-219-036-4100K | 4×9W-36W | 4100K | 4200Lm | IP20 | 588×588×50 мм | 50 000 часов | 3 года |
| V-01-218-036-6500K | 4×9W-36W | 6500K | 4400Lm | IP20 | 588×588×50 мм | 50 000 часов | 3 года |
| V-01-235-054-4100K | 6×9W-54W | 4100K | 6300Lm | IP20 | 588×588×50 мм | 50 000 часов | 3 года |
| V-01-234-054-6500K | 6×9W-54W | 6500K | 6600Lm | IP20 | 588×588×50 мм | 50 000 часов | 3 года |
| Аварийное исполнение | | | | | | | |
| V-A1-231-036-4100K | 4×9W-36W | 4100K | 4200Lm | IP20 | 1188×180×50 мм | 50 000 часов | 3 года |
| V-A1-230-036-6500K | 4×9W-36W | 6500K | 4400Lm | IP20 | 1188×180×50 мм | 50 000 часов | 3 года |
| V-A1-237-054-4100K | 6×9W-54W | 4100K | 6300Lm | IP20 | 1188×180×50 мм | 50 000 часов | 3 года |
| V-A1-236-054-6500K | 6×9W-54W | 6500K | 6600Lm | IP20 | 1188×180×50 мм | 50 000 часов | 3 года |
| V-A1-233-018-4100K | 2×9W-18W | 4100K | 2100Lm | IP20 | 588×180×50 мм | 50 000 часов | 3 года |
| V-A1-232-018-6500K | 2×9W-18W | 6500K | 2200Lm | IP20 | 588×180×50 мм | 50 000 часов | 3 года |
| V-A1-219-036-4100K | 4×9W-36W | 4100K | 4200Lm | IP20 | 588×588×50 мм | 50 000 часов | 3 года |
| V-A1-218-036-6500K | 4×9W-36W | 6500K | 4400Lm | IP20 | 588×588×50 мм | 50 000 часов | 3 года |
| V-A1-235-054-4100K | 6×9W-54W | 4100K | 6300Lm | IP20 | 588×588×50 мм | 50 000 часов | 3 года |
| V-A1-234-054-6500K | 6×9W-54W | 6500K | 6600Lm | IP20 | 588×588×50 мм | 50 000 часов | 3 года |



ТЦ «Симфония», г. Алматы, Казахстан



Светодиодный встраиваемый
светильник направленного света
145×145×42,5 мм
170×170×48,5 мм
225×225×54 мм

| Артикул | Мощность | Цветовая температура | Световой поток | Степень защиты | Размер | Время работы | Гарантия |
|-----------------------------|----------|----------------------|----------------|----------------|-----------------|--------------|----------|
| Серия «Стандарт» | | | | | | | |
| WL935111113 | 13W | 3000K | 950Lm | IP54 | 145×145×42,5 мм | 50 000 часов | 3 года |
| WL935111213 | 13W | 4000K | 1000Lm | IP54 | 145×145×42,5 мм | 50 000 часов | 3 года |
| WL935111220 | 20W | 3000K | 1350Lm | IP54 | 170×170×48,5 мм | 50 000 часов | 3 года |
| WL935112220 | 20W | 4000K | 1500Lm | IP54 | 170×170×48,5 мм | 50 000 часов | 3 года |
| WL935111130 | 30W | 3000K | 2350Lm | IP54 | 225×225×54 мм | 50 000 часов | 3 года |
| WL93511230 | 30W | 4000K | 2500Lm | IP54 | 225×225×54 мм | 50 000 часов | 3 года |
| Аварийное исполнение | | | | | | | |
| WL937111120 | 20W | 3000K | 1350Lm | IP54 | 170×170×48,5 мм | 50 000 часов | 3 года |
| WL937112220 | 20W | 4000K | 1500Lm | IP54 | 170×170×48,5 мм | 50 000 часов | 3 года |
| WL937111130 | 30W | 3000K | 2350Lm | IP54 | 225×225×54 мм | 50 000 часов | 3 года |
| WL93711230 | 30W | 4000K | 2500Lm | IP54 | 225×225×54 мм | 50 000 часов | 3 года |

Светодиодный светильник «Маркет»



| Артикул | Мощность | Цветовая температура | Световой поток | Световой поток, Лм/м | Степень защиты | Размер | Время работы | Гарантия |
|-----------------------------|-------------------------------|----------------------|----------------|----------------------|----------------|----------------|--------------|----------|
| Серия «Стандарт» | | | | | | | | |
| V-03-052-036-4100K | 4×9W-36W | 4100K | 4200Lm | 3559Lm/m | IP20 | 1180×196×65 мм | 50 000 часов | 3 года |
| V-03-053-036-6500K | 4×9W-36W | 6500K | 4400Lm | 3729Lm/m | IP20 | 1180×196×65 мм | 50 000 часов | 3 года |
| V-03-002-054-4100K | 6×9W-54W | 4100K | 6300Lm | 3569Lm/m | IP20 | 1765×196×65 мм | 50 000 часов | 3 года |
| V-03-003-054-6500K | 6×9W-54W | 6500K | 6600Lm | 3739Lm/m | IP20 | 1765×196×65 мм | 50 000 часов | 3 года |
| V-03-050-054-4100K | 6×9W-54W | 4100K | 6300Lm | 5339Lm/m | IP20 | 1180×196×65 мм | 50 000 часов | 3 года |
| V-03-051-054-6500K | 6×9W-54W | 6500K | 6600Lm | 5593Lm/m | IP20 | 1180×196×65 мм | 50 000 часов | 3 года |
| V-03-000-081-4100K | 9×9W-81W | 4100K | 9450Lm | 5354Lm/m | IP20 | 1765×196×65 мм | 50 000 часов | 3 года |
| V-03-001-081-6500K | 9×9W-81W | 6500K | 9900Lm | 5609Lm/m | IP20 | 1765×196×65 мм | 50 000 часов | 3 года |
| Аварийное исполнение | | | | | | | | |
| V-A3-052-036-4100K | 4×9W-36W | 4100K | 4200Lm | 3559Lm/m | IP20 | 1180×196×65 мм | 50 000 часов | 3 года |
| V-A3-053-036-6500K | 4×9W-36W | 6500K | 4400Lm | 3729Lm/m | IP20 | 1180×196×65 мм | 50 000 часов | 3 года |
| V-A3-002-054-4100K | 6×9W-54W | 4100K | 6300Lm | 3569Lm/m | IP20 | 1765×196×65 мм | 50 000 часов | 3 года |
| V-A3-003-054-6500K | 6×9W-54W | 6500K | 6600Lm | 3739Lm/m | IP20 | 1765×196×65 мм | 50 000 часов | 3 года |
| V-A3-050-054-4100K | 6×9W-54W | 4100K | 6300Lm | 5339Lm/m | IP20 | 1180×196×65 мм | 50 000 часов | 3 года |
| V-A3-051-054-6500K | 6×9W-54W | 6500K | 6600Lm | 5593Lm/m | IP20 | 1180×196×65 мм | 50 000 часов | 3 года |
| V-A3-000-081-4100K | 9×9W-81W | 4100K | 9450Lm | 5354Lm/m | IP20 | 1765×196×65 мм | 50 000 часов | 3 года |
| V-A3-001-081-6500K | 9×9W-81W | 6500K | 9900Lm | 5609Lm/m | IP20 | 1765×196×65 мм | 50 000 часов | 3 года |
| Аксессуары | | | | | | | | |
| Наименование | | | | | | | | |
| V-09-03-050 | Комплект для подвеса | | | | | | | |
| V-09-03-051 | Крышка торцевая глухая | | | | | | | |
| V-09-03-052 | Крышка торцевая с гермовводом | | | | | | | |
| V-09-03-053 | Скоба соединительная | | | | | | | |
| V-09-03-054 | L-образное соединение | | | | | | | |
| V-09-03-055 | Т-образное соединение | | | | | | | |
| V-09-03-056 | X-образное соединение | | | | | | | |

Светодиодный встраиваемый светильник направленного света
147×147×50 мм
178×178×87 мм
240×240×95 мм



| Артикул | Мощность | Цветовая температура | Световой поток | Степень защиты | Размер | Время работы | Гарантия |
|-----------------------------|----------|----------------------|----------------|----------------|---------------|--------------|----------|
| Серия «Стандарт» | | | | | | | |
| WL927111113 | 13W | 3000K | 950Lm | IP54 | 147×147×50 мм | 50 000 часов | 3 года |
| WL927111213 | 13W | 4000K | 1000Lm | IP54 | 147×147×50 мм | 50 000 часов | 3 года |
| WL927111120 | 20W | 3000K | 1350Lm | IP54 | 178×178×87 мм | 50 000 часов | 3 года |
| WL927111220 | 20W | 4000K | 1500Lm | IP54 | 178×178×87 мм | 50 000 часов | 3 года |
| WL927111130 | 30W | 3000K | 2350Lm | IP54 | 240×240×95 мм | 50 000 часов | 3 года |
| WL927111230 | 30W | 4000K | 2500Lm | IP54 | 240×240×95 мм | 50 000 часов | 3 года |
| Аварийное исполнение | | | | | | | |
| WL936111120 | 20W | 3000K | 1350Lm | IP54 | 178×178×87 мм | 50 000 часов | 3 года |
| WL936111220 | 20W | 4000K | 1500Lm | IP54 | 178×178×87 мм | 50 000 часов | 3 года |
| WL936111130 | 30W | 3000K | 2350Lm | IP54 | 240×240×95 мм | 50 000 часов | 3 года |
| WL936111230 | 30W | 4000K | 2500Lm | IP54 | 240×240×95 мм | 50 000 часов | 3 года |

Светодиодная лампа PAR38 для освещения гостиниц и торговых центров



| Артикул | Мощность | Цветовая температура | Световой поток | Цоколь | Размер | Время работы | Гарантия |
|-------------|----------|----------------------|----------------|--------|----------------|--------------|----------|
| EB122102115 | 15W | 2700K | 1150Lm | E27 | 122×122×136 мм | 50 000 часов | 3 года |





Светодиодные светильники
«Айрон-АГРО» IP67
600×105×61 мм
1215×105×61 мм

| Артикул | Мощность | Цветовая температура | Световой поток | Степень защиты | Размер | Время работы | Гарантия |
|---|----------|----------------------|----------------|----------------|----------------|--------------|----------|
| Серия «Стандарт» | | | | | | | |
| V-04-872-018-2700K | 2×9W-18W | 2700K | 2000Lm | IP67 | 600×105×61 мм | 50 000 часов | 3 года |
| V-04-871-018-4100K | 2×9W-18W | 4100K | 2100Lm | IP67 | 600×105×61 мм | 50 000 часов | 3 года |
| V-04-870-018-6500K | 2×9W-18W | 6500K | 2200Lm | IP67 | 600×105×61 мм | 50 000 часов | 3 года |
| V-04-875-027-2700K | 3×9W-27W | 2700K | 3000Lm | IP67 | 600×105×61 мм | 50 000 часов | 3 года |
| V-04-876-027-4100K | 3×9W-27W | 4100K | 3150Lm | IP67 | 600×105×61 мм | 50 000 часов | 3 года |
| V-04-877-027-6500K | 3×9W-27W | 6500K | 3300Lm | IP67 | 600×105×61 мм | 50 000 часов | 3 года |
| V-04-861-018-4100K | 2×9W-18W | 4100K | 2100Lm | IP67 | 1215×105×61 мм | 50 000 часов | 3 года |
| V-04-860-018-6500K | 2×9W-18W | 6500K | 2200Lm | IP67 | 1215×105×61 мм | 50 000 часов | 3 года |
| V-04-851-036-4100K | 4×9W-36W | 4100K | 4200Lm | IP67 | 1215×105×61 мм | 50 000 часов | 3 года |
| V-04-850-036-6500K | 4×9W-36W | 6500K | 4400Lm | IP67 | 1215×105×61 мм | 50 000 часов | 3 года |
| V-04-881-054-4100K | 6×9W-54W | 4100K | 6300Lm | IP67 | 1215×105×61 мм | 50 000 часов | 3 года |
| V-04-880-054-6500K | 6×9W-54W | 6500K | 6600Lm | IP67 | 1215×105×61 мм | 50 000 часов | 3 года |
| Аварийное исполнение | | | | | | | |
| V-A4-861-018-4100K | 2×9W-18W | 4100K | 2100Lm | IP67 | 1215×105×61 мм | 50 000 часов | 3 года |
| V-A4-860-018-6500K | 2×9W-18W | 6500K | 2200Lm | IP67 | 1215×105×61 мм | 50 000 часов | 3 года |
| V-A4-851-036-4100K | 4×9W-36W | 4100K | 4200Lm | IP67 | 1215×105×61 мм | 50 000 часов | 3 года |
| V-A4-850-036-6500K | 4×9W-36W | 6500K | 4400Lm | IP67 | 1215×105×61 мм | 50 000 часов | 3 года |
| V-A4-881-054-4100K | 6×9W-54W | 4100K | 6300Lm | IP67 | 1215×105×61 мм | 50 000 часов | 3 года |
| V-A4-880-054-6500K | 6×9W-54W | 6500K | 6600Lm | IP67 | 1215×105×61 мм | 50 000 часов | 3 года |
| Серия «Низковольтный» | | | | | | | |
| V-04-874-018-4100K | 2×9W-18W | 4100K | 2100Lm | IP67 | 600×105×61 мм | 50 000 часов | 3 года |
| V-04-873-018-6500K | 2×9W-18W | 6500K | 2200Lm | IP67 | 600×105×61 мм | 50 000 часов | 3 года |
| V-04-864-018-4100K | 2×9W-18W | 4100K | 2100Lm | IP67 | 1215×105×61 мм | 50 000 часов | 3 года |
| V-04-863-018-6500K | 2×9W-18W | 6500K | 2200Lm | IP67 | 1215×105×61 мм | 50 000 часов | 3 года |
| V-04-854-036-4100K | 4×9W-36W | 4100K | 4200Lm | IP67 | 1215×105×61 мм | 50 000 часов | 3 года |
| V-04-853-036-6500K | 4×9W-36W | 6500K | 4400Lm | IP67 | 1215×105×61 мм | 50 000 часов | 3 года |
| Диммируемое исполнение (протокол 1-10 В) | | | | | | | |
| V-D4-871-018-4100K | 2×9W-18W | 4100K | 2100Lm | IP67 | 600×105×61 мм | 50 000 часов | 3 года |
| V-D4-870-018-6500K | 2×9W-18W | 6500K | 2200Lm | IP67 | 600×105×61 мм | 50 000 часов | 3 года |
| V-D4-861-018-4100K | 2×9W-18W | 4100K | 2100Lm | IP67 | 1215×105×61 мм | 50 000 часов | 3 года |
| V-D4-860-018-6500K | 2×9W-18W | 6500K | 2200Lm | IP67 | 1215×105×61 мм | 50 000 часов | 3 года |
| V-D4-851-036-4100K | 4×9W-36W | 4100K | 4200Lm | IP67 | 1215×105×61 мм | 50 000 часов | 3 года |
| V-D4-850-036-6500K | 4×9W-36W | 6500K | 4400Lm | IP67 | 1215×105×61 мм | 50 000 часов | 3 года |

Светодиодный промышленный светильник
Угол рассеивания света 45°



| Артикул | Мощность | Цветовая температура | Световой поток | Степень защиты | Размер сопрягаемых | Время работы | Гарантия |
|-------------------|----------|----------------------|----------------|----------------|--------------------|--------------|----------|
| Корпус | | | | | | | |
| HВ8211003080 | 80W | 6500K | 6800Lm | IP65 | 580×420×420 мм | 50 000 часов | 3 года |
| HВ8211003120 | 120W | 6500K | 10200Lm | IP65 | 630×420×420 мм | 50 000 часов | 3 года |
| HВ8211003200 | 200W | 6500K | 17000Lm | IP65 | 680×420×420 мм | 50 000 часов | 3 года |
| Отражатель | | | | | | | |
| HВ120100000 | | | | | | | |



Светодиодный прожектор

| Артикул | Мощность | Цветовая температура | Световой поток | Степень защиты | Размер | Время работы | Гарантия |
|--------------|----------|----------------------|----------------|----------------|----------------|--------------|----------|
| FL6131003100 | 100W | 6500K | 8000Lm | IP65 | 360×290×110 мм | 50 000 часов | 3 года |



Светодиодные промышленные светильники «Айрон» IP67
600×105×61 мм
1215×105×61 мм

| Артикул | Мощность | Цветовая температура | Световой поток | Степень защиты | Размер | Время работы | Гарантия |
|---|----------|----------------------|----------------|----------------|----------------|--------------|----------|
| Серия «Стандарт» | | | | | | | |
| V-04-822-018-2700K | 2×9W-18W | 2700K | 2000Lm | IP67 | 600×105×61 мм | 50 000 часов | 3 года |
| V-04-821-018-4100K | 2×9W-18W | 4100K | 2100Lm | IP67 | 600×105×61 мм | 50 000 часов | 3 года |
| V-04-820-018-6500K | 2×9W-18W | 6500K | 2200Lm | IP67 | 600×105×61 мм | 50 000 часов | 3 года |
| V-04-825-027-2700K | 3×9W-27W | 2700K | 3000Lm | IP67 | 600×105×61 мм | 50 000 часов | 3 года |
| V-04-826-027-4100K | 3×9W-27W | 4100K | 3150Lm | IP67 | 600×105×61 мм | 50 000 часов | 3 года |
| V-04-827-027-6500K | 3×9W-27W | 6500K | 3300Lm | IP67 | 600×105×61 мм | 50 000 часов | 3 года |
| V-04-811-018-4100K | 2×9W-18W | 4100K | 2100Lm | IP67 | 1215×105×61 мм | 50 000 часов | 3 года |
| V-04-810-018-6500K | 2×9W-18W | 6500K | 2200Lm | IP67 | 1215×105×61 мм | 50 000 часов | 3 года |
| V-04-801-036-4100K | 4×9W-36W | 4100K | 4200Lm | IP67 | 1215×105×61 мм | 50 000 часов | 3 года |
| V-04-800-036-6500K | 4×9W-36W | 6500K | 4400Lm | IP67 | 1215×105×61 мм | 50 000 часов | 3 года |
| V-04-831-054-4100K | 6×9W-54W | 4100K | 6300Lm | IP67 | 1215×105×61 мм | 50 000 часов | 3 года |
| V-04-830-054-6500K | 6×9W-54W | 6500K | 6600Lm | IP67 | 1215×105×61 мм | 50 000 часов | 3 года |
| Аварийное исполнение | | | | | | | |
| V-A4-811-018-4100K | 2×9W-18W | 4100K | 2100Lm | IP67 | 1215×105×61 мм | 50 000 часов | 3 года |
| V-A4-810-018-6500K | 2×9W-18W | 6500K | 2200Lm | IP67 | 1215×105×61 мм | 50 000 часов | 3 года |
| V-A4-801-036-4100K | 4×9W-36W | 4100K | 4200Lm | IP67 | 1215×105×61 мм | 50 000 часов | 3 года |
| V-A4-800-036-6500K | 4×9W-36W | 6500K | 4400Lm | IP67 | 1215×105×61 мм | 50 000 часов | 3 года |
| V-A4-831-054-4100K | 6×9W-54W | 4100K | 6300Lm | IP67 | 1215×105×61 мм | 50 000 часов | 3 года |
| V-A4-830-054-6500K | 6×9W-54W | 6500K | 6600Lm | IP67 | 1215×105×61 мм | 50 000 часов | 3 года |
| Серия «Низковольтный» | | | | | | | |
| V-04-814-018-4100K | 2×9W-18W | 4100K | 2100Lm | IP67 | 1215×105×61 мм | 50 000 часов | 3 года |
| V-04-813-018-6500K | 2×9W-18W | 6500K | 2200Lm | IP67 | 1215×105×61 мм | 50 000 часов | 3 года |
| V-04-804-036-4100K | 4×9W-36W | 4100K | 4200Lm | IP67 | 1215×105×61 мм | 50 000 часов | 3 года |
| V-04-803-036-6500K | 4×9W-36W | 6500K | 4400Lm | IP67 | 1215×105×61 мм | 50 000 часов | 3 года |
| V-04-824-018-4100K | 2×9W-18W | 4100K | 2100Lm | IP67 | 600×105×61 мм | 50 000 часов | 3 года |
| V-04-823-018-6500K | 2×9W-18W | 6500K | 2200Lm | IP67 | 600×105×61 мм | 50 000 часов | 3 года |
| Диммируемое исполнение (протокол 1-10 В) | | | | | | | |
| V-D4-821-018-4100K | 2×9W-18W | 4100K | 2100Lm | IP67 | 600×105×61 мм | 50 000 часов | 3 года |
| V-D4-820-018-6500K | 2×9W-18W | 6500K | 2200Lm | IP67 | 600×105×61 мм | 50 000 часов | 3 года |
| V-D4-811-018-4100K | 2×9W-18W | 4100K | 2100Lm | IP67 | 1215×105×61 мм | 50 000 часов | 3 года |
| V-D4-810-018-6500K | 2×9W-18W | 6500K | 2200Lm | IP67 | 1215×105×61 мм | 50 000 часов | 3 года |
| V-D4-801-036-4100K | 4×9W-36W | 4100K | 4200Lm | IP67 | 1215×105×61 мм | 50 000 часов | 3 года |
| V-D4-800-036-6500K | 4×9W-36W | 6500K | 4400Lm | IP67 | 1215×105×61 мм | 50 000 часов | 3 года |

Светодиодный промышленный светильник
Угол рассеивания света 45°



| Артикул | Мощность | Цветовая температура | Световой поток | Степень защиты | Размер сопрягаемых | Время работы | Гарантия |
|---------------------|----------|----------------------|----------------|----------------|--------------------|--------------|----------|
| Корпус | | | | | | | |
| HВ8211003080 | 80W | 6500K | 6800Lm | IP65 | 590×420×420 мм | 50 000 часов | 3 года |
| HВ8211003120 | 120W | 6500K | 10200Lm | IP65 | 640×420×420 мм | 50 000 часов | 3 года |
| HВ8211003200 | 200W | 6500K | 17000Lm | IP65 | 690×420×420 мм | 50 000 часов | 3 года |
| Рассеиватель | | | | | | | |
| HВ120200000 | | | | | | | |



Светодиодный прожектор

| Артикул | Мощность | Цветовая температура | Световой поток | Степень защиты | Размер | Время работы | Гарантия |
|--------------|----------|----------------------|----------------|----------------|----------------|--------------|----------|
| FL6281003100 | 100W | 6500K | 8500Lm | IP65 | 380×125×465 мм | 50 000 часов | 3 года |

Крепления для светодиодных светильников серии «Айрон»



| Артикул | | Размер |
|-------------|----------------------------------|----------------|
| V-09-04-002 | Поворотное крепление (угол 100°) | |
| V-09-04-003 | Консоль для 3 шт. светильников | 325×120×300 мм |
| V-09-04-004 | Поворотное крепление для 3 шт. | 325×276×300 мм |
| V-09-04-005 | Подвесное крепление для 3 шт. | 325×120×300 мм |
| V-09-04-006 | Консоль для 4 шт. светильников | 450×120×300 мм |
| V-09-04-007 | Поворотное крепление для 4 шт. | 450×276×300 мм |
| V-09-04-008 | Подвесное крепление для 4 шт. | 450×120×300 мм |



ТЦ «Парус», г. Москва

Светодиодный промышленный светильник IP65
1280×135×100 мм



| Артикул | Мощность | Цветовая температура | Световой поток | Степень защиты | Размер | Время работы | Гарантия |
|------------------------------|----------|----------------------|----------------|----------------|-----------------|--------------|----------|
| Серия «Стандарт» | | | | | | | |
| V-04-211-018-4100K | 2×9W-18W | 4100K | 2100Lm | IP65 | 1280×135×100 мм | 50 000 часов | 3 года |
| V-04-210-018-6500K | 2×9W-18W | 6500K | 2200Lm | IP65 | 1280×135×100 мм | 50 000 часов | 3 года |
| V-04-201-036-4100K | 4×9W-36W | 4100K | 4200Lm | IP65 | 1280×135×100 мм | 50 000 часов | 3 года |
| V-04-200-036-6500K | 4×9W-36W | 6500K | 4400Lm | IP65 | 1280×135×100 мм | 50 000 часов | 3 года |
| V-04-221-054-4100K | 6×9W-54W | 4100K | 6300Lm | IP65 | 1280×135×100 мм | 50 000 часов | 3 года |
| V-04-220-054-6500K | 6×9W-54W | 6500K | 6600Lm | IP65 | 1280×135×100 мм | 50 000 часов | 3 года |
| Аварийное исполнение | | | | | | | |
| V-A4-211-018-4100K | 2×9W-18W | 4100K | 2100Lm | IP65 | 1280×135×100 мм | 50 000 часов | 3 года |
| V-A4-210-018-6500K | 2×9W-18W | 6500K | 2200Lm | IP65 | 1280×135×100 мм | 50 000 часов | 3 года |
| V-A4-201-036-4100K | 4×9W-36W | 4100K | 4200Lm | IP65 | 1280×135×100 мм | 50 000 часов | 3 года |
| V-A4-200-036-6500K | 4×9W-36W | 6500K | 4400Lm | IP65 | 1280×135×100 мм | 50 000 часов | 3 года |
| V-A4-221-054-4100K | 6×9W-54W | 4100K | 6300Lm | IP65 | 1280×135×100 мм | 50 000 часов | 3 года |
| V-A4-220-054-6500K | 6×9W-54W | 6500K | 6600Lm | IP65 | 1280×135×100 мм | 50 000 часов | 3 года |
| Серия «Низковольтный» | | | | | | | |
| V-04-213-018-4100K | 2×9W-18W | 4100K | 2100Lm | IP65 | 1280×135×100 мм | 50 000 часов | 3 года |
| V-04-212-018-6500K | 2×9W-18W | 6500K | 2200Lm | IP65 | 1280×135×100 мм | 50 000 часов | 3 года |
| V-04-203-036-4100K | 4×9W-36W | 4100K | 4200Lm | IP65 | 1280×135×100 мм | 50 000 часов | 3 года |
| V-04-202-036-6500K | 4×9W-36W | 6500K | 4400Lm | IP65 | 1280×135×100 мм | 50 000 часов | 3 года |

Светодиодная лампа



| Артикул | Мощность | Цветовая температура | Световой поток | Цоколь | Размер | Время работы | Гарантия |
|-------------|----------|----------------------|----------------|--------|-------------|--------------|----------|
| YS109010310 | 10W | 5000K | 900Lm | G13 | 600×260 мм | 50 000 часов | 3 года |
| YS109010320 | 20W | 5000K | 1800Lm | G13 | 1200×260 мм | 50 000 часов | 3 года |



Светодиодный промышленный светильник
Угол рассеивания света 90°

| Артикул | Мощность | Цветовая температура | Световой поток | Степень защиты | Размер отражателя | Время работы | Гарантия |
|-------------------|----------|----------------------|----------------|----------------|-------------------|--------------|----------|
| Корпус | | | | | | | |
| HV8211003080 | 80W | 6500K | 6800Lm | IP65 | 520×420×420 мм | 50 000 часов | 3 года |
| HV8211003120 | 120W | 6500K | 10200Lm | IP65 | 570×420×420 мм | 50 000 часов | 3 года |
| HV8211003200 | 200W | 6500K | 17000Lm | IP65 | 620×420×420 мм | 50 000 часов | 3 года |
| Отражатель | | | | | | | |
| HV118100000 | | | | | | | |



Светодиодный промышленный светильник
Угол рассеивания света 120°

| Артикул | Мощность | Цветовая температура | Световой поток | Степень защиты | Размер отражателя | Время работы | Гарантия |
|-------------------|----------|----------------------|----------------|----------------|-------------------|--------------|----------|
| Корпус | | | | | | | |
| HV8211003080 | 80W | 6500K | 6800Lm | IP65 | 520×420×420 мм | 50 000 часов | 3 года |
| HV8211003120 | 120W | 6500K | 10200Lm | IP65 | 570×420×420 мм | 50 000 часов | 3 года |
| HV8211003200 | 200W | 6500K | 17000Lm | IP65 | 620×420×420 мм | 50 000 часов | 3 года |
| Отражатель | | | | | | | |
| HV118100000 | | | | | | | |



Светодиодные прожекторы

| Артикул | Мощность | Цветовая температура | Световой поток | Степень защиты | Размер | Время работы | Гарантия |
|--------------|----------|----------------------|----------------|----------------|----------------|--------------|----------|
| FL6131003150 | 150W | 6500K | 13000Lm | IP65 | 450×310×120 мм | 50 000 часов | 3 года |
| FL6131003180 | 180W | 6500K | 15500Lm | IP65 | 450×310×120 мм | 50 000 часов | 3 года |



Светодиодные лампы
с углом рассеивания света 360°

| Артикул | Мощность | Цветовая температура | Световой поток | Цоколь | Размер | Время работы | Гарантия |
|-------------|----------|----------------------|----------------|--------|----------------|--------------|----------|
| YS126102315 | 15W | 6500K | 1200Lm | E27 | 145×60×60 мм | 25 000 часов | 1 год |
| YS126102330 | 30W | 6500K | 3000Lm | E27 | 218×90×90 мм | 25 000 часов | 1 год |
| YS126104360 | 60W | 6500K | 6000Lm | E40 | 268×92×92 мм | 25 000 часов | 1 год |
| YS126104380 | 80W | 6500K | 7800Lm | E40 | 280×105×105 мм | 25 000 часов | 1 год |



Светодиодные антивандальные
светильники ЖКХ
220×90×50 мм

| Артикул | Мощность | Цветовая температура | Световой поток | Степень защиты | Размер | Время работы | Гарантия |
|---|----------|----------------------|----------------|----------------|--------------|--------------|----------|
| Серия «Стандарт» | | | | | | | |
| V-02-000-008-4500K | 8W | 4500K | 700Lm | IP65 | 220×90×50 мм | 50 000 часов | 3 года |
| V-02-001-012-4500K | 12W | 4500K | 1200Lm | IP65 | 220×90×50 мм | 50 000 часов | 3 года |
| Серия «С микроволновым датчиком» | | | | | | | |
| VS2-000-008-4500K | 8W | 4500K | 700Lm | IP65 | 220×90×50 мм | 50 000 часов | 3 года |
| VS2-001-012-4500K | 12W | 4500K | 1200Lm | IP65 | 220×90×50 мм | 50 000 часов | 3 года |
| Серия «Низковольтный» | | | | | | | |
| V-02-010-008-4500K | 8W | 4500K | 700Lm | IP65 | 220×90×50 мм | 50 000 часов | 3 года |
| V-02-011-012-4500K | 12W | 4500K | 1200Lm | IP65 | 220×90×50 мм | 50 000 часов | 3 года |



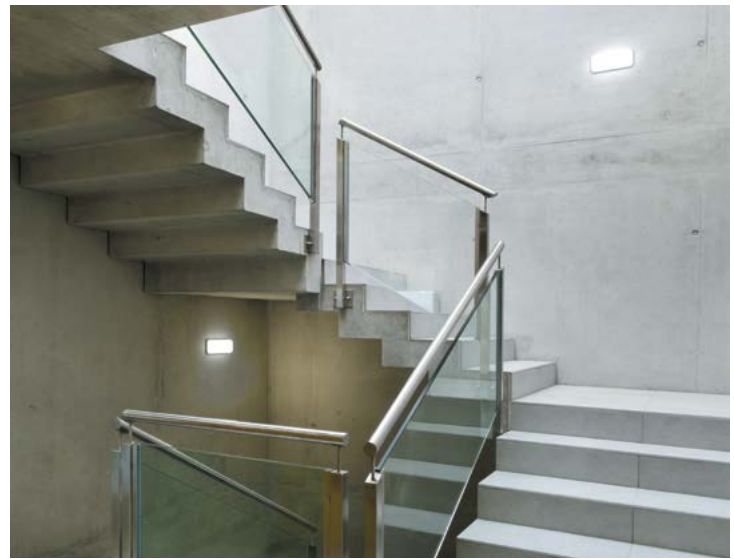
Светодиодные светильники
Люкс
601×170×76 мм
1196×170×76 мм

| Артикул | Мощность | Цветовая температура | Световой поток | Степень защиты | Размер | Время работы | Гарантия |
|-------------------------|----------|----------------------|----------------|----------------|----------------|--------------|----------|
| Серия «Стандарт» | | | | | | | |
| V-02-050-018-2700K | 2×9W+18W | 2700K | 2000Lm | IP20 | 601×110×76 мм | 50 000 часов | 3 года |
| V-02-051-018-4100K | 2×9W+18W | 4100K | 2100Lm | IP20 | 601×110×76 мм | 50 000 часов | 3 года |
| V-02-052-018-6500K | 2×9W+18W | 6500K | 2200Lm | IP20 | 601×110×76 мм | 50 000 часов | 3 года |
| V-02-100-036-2700K | 4×9W+36W | 2700K | 4000Lm | IP20 | 1196×170×76 мм | 50 000 часов | 3 года |
| V-02-101-036-4100K | 4×9W+36W | 4100K | 4200Lm | IP20 | 1196×170×76 мм | 50 000 часов | 3 года |
| V-02-102-036-6500K | 4×9W+36W | 6500K | 4400Lm | IP20 | 1196×170×76 мм | 50 000 часов | 3 года |



Светодиодные антивандальные
светильники ЖКХ

| Артикул | Мощность | Цветовая температура | Световой поток | Степень защиты | Размер | Время работы | Гарантия |
|--------------------|----------|----------------------|----------------|----------------|---------------|--------------|----------|
| V-02-200-006-4100K | 6W | 4100K | 600Lm | IP65 | 185×185×70 мм | 50 000 часов | 3 года |
| V-02-210-010-4100K | 10W | 4100K | 1000Lm | IP65 | 185×185×70 мм | 50 000 часов | 3 года |

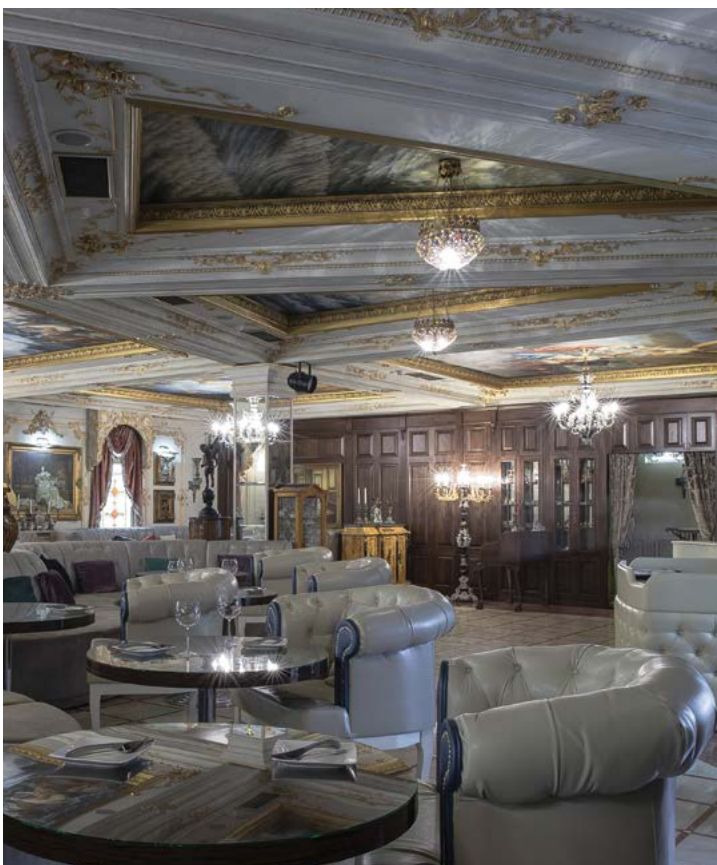


Декоративные лампы для хрустальных люстр



gauss

| Артикул | Мощность | Цветовая температура | Световой поток | Цоколь | Размер | Время работы | Гарантия |
|-----------------------------------|----------|----------------------|----------------|--------|--------------|--------------|----------|
| Шар | | | | | | | |
| HA105201103 | 3W | 2700K | 260Lm | E14 | 40×40×77 мм | 35 000 часов | 3 года |
| HA105201203 | 3W | 4100K | 290Lm | E14 | 40×40×77 мм | 35 000 часов | 3 года |
| HA105202103 | 3W | 2700K | 260Lm | E27 | 40×40×87 мм | 35 000 часов | 3 года |
| HA105202203 | 3W | 4100K | 290Lm | E27 | 40×40×87 мм | 35 000 часов | 3 года |
| Шар диммируемый | | | | | | | |
| HA10520105-D | 5W | 2700K | 400Lm | E14 | 40×40×95 мм | 35 000 часов | 3 года |
| HA105201205-D | 5W | 4100K | 470Lm | E14 | 40×40×95 мм | 35 000 часов | 3 года |
| HA105202105-D | 5W | 2700K | 400Lm | E27 | 40×40×90 мм | 35 000 часов | 3 года |
| HA105202205-D | 5W | 4100K | 470Lm | E27 | 40×40×90 мм | 35 000 часов | 3 года |
| Свеча | | | | | | | |
| HA103201103 | 3W | 2700K | 260Lm | E14 | 35×35×103 мм | 35 000 часов | 3 года |
| HA103201203 | 3W | 4100K | 290Lm | E14 | 35×35×103 мм | 35 000 часов | 3 года |
| HA103202103 | 3W | 2700K | 260Lm | E27 | 35×35×117 мм | 35 000 часов | 3 года |
| HA103202203 | 3W | 4100K | 290Lm | E27 | 35×35×117 мм | 35 000 часов | 3 года |
| Свеча диммируемая | | | | | | | |
| HA10320105-D | 5W | 2700K | 400Lm | E14 | 35×35×124 мм | 35 000 часов | 3 года |
| HA103201205-D | 5W | 4100K | 470Lm | E14 | 35×35×124 мм | 35 000 часов | 3 года |
| HA103202105-D | 5W | 2700K | 400Lm | E27 | 35×35×124 мм | 35 000 часов | 3 года |
| HA103202205-D | 5W | 4100K | 470Lm | E27 | 35×35×124 мм | 35 000 часов | 3 года |
| Свеча витая | | | | | | | |
| HA133201103 | 3W | 2700K | 260Lm | E14 | 38×38×115 мм | 35 000 часов | 3 года |
| HA133201203 | 3W | 4100K | 290Lm | E14 | 38×38×115 мм | 35 000 часов | 3 года |
| Свеча витая диммируемая | | | | | | | |
| HA13320105-D | 5W | 2700K | 360Lm | E14 | 38×38×150 мм | 35 000 часов | 3 года |
| HA133201205-D | 5W | 4100K | 470Lm | E14 | 38×38×150 мм | 35 000 часов | 3 года |
| Свеча на ветру | | | | | | | |
| HA104201103 | 3W | 2700K | 260Lm | E14 | 35×35×132 мм | 35 000 часов | 3 года |
| HA104201203 | 3W | 4100K | 290Lm | E14 | 35×35×132 мм | 35 000 часов | 3 года |
| HA104202103 | 3W | 2700K | 260Lm | E27 | 35×35×135 мм | 35 000 часов | 3 года |
| HA104202203 | 3W | 4100K | 290Lm | E27 | 35×35×135 мм | 35 000 часов | 3 года |
| Свеча на ветру диммируемая | | | | | | | |
| HA10420105-D | 5W | 2700K | 400Lm | E14 | 35×35×128 мм | 35 000 часов | 3 года |
| HA104201205-D | 5W | 4100K | 470Lm | E14 | 35×35×128 мм | 35 000 часов | 3 года |
| HA104202105-D | 5W | 2700K | 400Lm | E27 | 35×35×128 мм | 35 000 часов | 3 года |
| HA104202205-D | 5W | 4100K | 470Lm | E27 | 35×35×128 мм | 35 000 часов | 3 года |



Ресторан «Тироль на Арбате», г. Алматы, Казахстан

Декоративные лампы с матовой колбой



gauss

| Артикул | Мощность | Цветовая температура | Световой поток | Цоколь | Размер | Время работы | Гарантия |
|--------------|----------|----------------------|----------------|--------|--------------|--------------|----------|
| Шар | | | | | | | |
| EB105101104 | 4W | 2700K | 350Lm | E14 | 46×46×80 мм | 35 000 часов | 3 года |
| EB105101204 | 4W | 4100K | 370Lm | E14 | 46×46×80 мм | 35 000 часов | 3 года |
| EB105102104 | 4W | 2700K | 350Lm | E27 | 46×46×79 мм | 35 000 часов | 3 года |
| EB105102204 | 4W | 4100K | 370Lm | E27 | 46×46×79 мм | 35 000 часов | 3 года |
| EB105101106 | 6W | 2700K | 550Lm | E14 | 45×45×80 мм | 35 000 часов | 3 года |
| EB105101206 | 6W | 4100K | 570Lm | E14 | 45×45×80 мм | 35 000 часов | 3 года |
| EB105102106 | 6W | 2700K | 550Lm | E27 | 45×45×80 мм | 35 000 часов | 3 года |
| EB105102206 | 6W | 4100K | 570Lm | E27 | 45×45×80 мм | 35 000 часов | 3 года |
| Свеча | | | | | | | |
| EB103101104 | 4W | 2700K | 350Lm | E14 | 38×38×104 мм | 35 000 часов | 3 года |
| EB103101204 | 4W | 4100K | 370Lm | E14 | 38×38×104 мм | 35 000 часов | 3 года |
| EB103102104 | 4W | 2700K | 350Lm | E27 | 38×38×104 мм | 35 000 часов | 3 года |
| EB103102204 | 4W | 4100K | 370Lm | E27 | 38×38×104 мм | 35 000 часов | 3 года |
| EB103101106 | 6W | 2700K | 510Lm | E14 | 37×37×107 мм | 35 000 часов | 3 года |
| EB103101206 | 6W | 4100K | 570Lm | E14 | 37×37×107 мм | 35 000 часов | 3 года |
| EB103102106 | 6W | 2700K | 510Lm | E27 | 37×37×107 мм | 35 000 часов | 3 года |
| EB103102206 | 6W | 4100K | 570Lm | E27 | 37×37×107 мм | 35 000 часов | 3 года |



Декоративные лампы с матовой колбой

gauss elementary

| Артикул | Мощность | Цветовая температура | Световой поток | Цоколь | Размер | Время работы | Гарантия |
|-----------------------|----------|----------------------|----------------|--------|-----------|--------------|----------|
| Шар | | | | | | | |
| LD53116 | 6W | 2700K | 540Lm | E14 | 45×89 мм | 25 000 часов | 1 год |
| LD53126 | 6W | 4100K | 560Lm | E14 | 45×89 мм | 25 000 часов | 1 год |
| LD53216 | 6W | 2700K | 540Lm | E27 | 45×87 мм | 25 000 часов | 1 год |
| LD53226 | 6W | 4100K | 560Lm | E27 | 45×87 мм | 25 000 часов | 1 год |
| Свеча | | | | | | | |
| LD33116 | 6W | 2700K | 540Lm | E14 | 38×112 мм | 25 000 часов | 1 год |
| LD33126 | 6W | 4100K | 560Lm | E14 | 38×112 мм | 25 000 часов | 1 год |
| LD33216 | 6W | 2700K | 540Lm | E27 | 38×110 мм | 25 000 часов | 1 год |
| LD33226 | 6W | 4100K | 560Lm | E27 | 38×110 мм | 25 000 часов | 1 год |
| Свеча на ветру | | | | | | | |
| LD34116 | 6W | 2700K | 540Lm | E14 | 38×132 мм | 25 000 часов | 1 год |
| LD34126 | 6W | 4100K | 560Lm | E14 | 38×132 мм | 25 000 часов | 1 год |



Ресторан Primavera в БЦ «Коктем», г. Алматы, Казахстан



Софитные лампы

gauss

| Артикул | Мощность | Цветовая температура | Световой поток | Цоколь | Размер | Время работы | Гарантия |
|-------------------------|----------|----------------------|----------------|--------|-------------|--------------|----------|
| MR11 | | | | | | | |
| EB132517103 | 3W | 2700K | 250Lm | GU4.0 | 35×35×45 мм | 35 000 часов | 3 года |
| EB132517203 | 3W | 4100K | 280Lm | GU4.0 | 35×35×45 мм | 35 000 часов | 3 года |
| MR16 | | | | | | | |
| EB101505105 | 5W | 2700K | 410Lm | GU5.3 | 50×50×54 мм | 35 000 часов | 3 года |
| EB101505205 | 5W | 4100K | 440Lm | GU5.3 | 50×50×54 мм | 35 000 часов | 3 года |
| EB101105108 | 8W | 2700K | 630Lm | GU5.3 | 50×50×71 мм | 35 000 часов | 3 года |
| EB101105208 | 8W | 4100K | 720Lm | GU5.3 | 50×50×71 мм | 35 000 часов | 3 года |
| MR16 12V | | | | | | | |
| EB201505105 | 5W | 2700K | 400Lm | GU5.3 | 50×50×51 мм | 35 000 часов | 3 года |
| EB201505205 | 5W | 4100K | 420Lm | GU5.3 | 50×50×51 мм | 35 000 часов | 3 года |
| GU10 | | | | | | | |
| EB101506105 | 5W | 2700K | 410Lm | GU10 | 50×50×56 мм | 35 000 часов | 3 года |
| EB101506205 | 5W | 4100K | 440Lm | GU10 | 50×50×56 мм | 35 000 часов | 3 года |
| EB101106108 | 8W | 2700K | 630Lm | GU10 | 50×50×71 мм | 35 000 часов | 3 года |
| EB101106208 | 8W | 4100K | 720Lm | GU10 | 50×50×71 мм | 35 000 часов | 3 года |
| Диммируемые MR16 | | | | | | | |
| EB101505105-D | 5W | 2700K | 410Lm | GU5.3 | 50×50×54 мм | 50 000 часов | 3 года |
| EB101505205-D | 5W | 4100K | 440Lm | GU5.3 | 50×50×54 мм | 50 000 часов | 3 года |
| EB101105108-D | 8W | 2700K | 630Lm | GU5.3 | 50×50×71 мм | 35 000 часов | 3 года |
| EB101105208-D | 8W | 4100K | 720Lm | GU5.3 | 50×50×71 мм | 35 000 часов | 3 года |
| Диммируемые GU10 | | | | | | | |
| EB101506105-D | 5W | 2700K | 410Lm | GU10 | 50×50×56 мм | 50 000 часов | 3 года |
| EB101506205-D | 5W | 4100K | 440Lm | GU10 | 50×50×56 мм | 50 000 часов | 3 года |



Софитные лампы

gauss
elementary

| Артикул | Мощность | Цветовая температура | Световой поток | Цоколь | Размер | Время работы | Гарантия |
|-------------|----------|----------------------|----------------|--------|----------|--------------|----------|
| MR16 | | | | | | | |
| LD13514 | 3.5W | 2700K | 290Lm | GU5.3 | 50×48 мм | 25 000 часов | 1 год |
| LD13524 | 3.5W | 4100K | 290Lm | GU5.3 | 50×48 мм | 25 000 часов | 1 год |
| LD13516 | 5.5W | 2700K | 430Lm | GU5.3 | 50×48 мм | 25 000 часов | 1 год |
| LD13526 | 5.5W | 4100K | 450Lm | GU5.3 | 50×48 мм | 25 000 часов | 1 год |
| LD13517 | 7W | 2700K | 530Lm | GU5.3 | 50×48 мм | 25 000 часов | 1 год |
| LD13527 | 7W | 4100K | 550Lm | GU5.3 | 50×48 мм | 25 000 часов | 1 год |
| GU10 | | | | | | | |
| LD13614 | 3.5W | 2700K | 290Lm | GU10 | 50×57 мм | 25 000 часов | 1 год |
| LD13624 | 3.5W | 4100K | 290Lm | GU10 | 50×57 мм | 25 000 часов | 1 год |
| LD13616 | 5.5W | 2700K | 430Lm | GU10 | 50×57 мм | 25 000 часов | 1 год |
| LD13626 | 5.5W | 4100K | 450Lm | GU10 | 50×57 мм | 25 000 часов | 1 год |



ЛАМПЫ ОБЩЕГО НАЗНАЧЕНИЯ



Лампы общего назначения

gauss

| Артикул | Мощность | Цветовая температура | Световой поток | Цоколь | Размер | Время работы | Гарантия |
|------------------------|----------|----------------------|----------------|--------|--------------|--------------|----------|
| LDN | | | | | | | |
| LD102502110 | 10W | 2700K | 930Lm | E27 | 60×60×120 мм | 35 000 часов | 3 года |
| LD102502210 | 10W | 4100K | 960Lm | E27 | 60×60×120 мм | 35 000 часов | 3 года |
| LD102502112 | 12W | 2700K | 1220Lm | E27 | 60×60×125 мм | 35 000 часов | 3 года |
| LD102502212 | 12W | 4100K | 1270Lm | E27 | 60×60×125 мм | 35 000 часов | 3 года |
| LDN диммируемая | | | | | | | |
| HA105202107-D | 7W | 2700K | 700Lm | E27 | 55×55×102 мм | 35 000 часов | 3 года |
| HA105202207-D | 7W | 4100K | 730Lm | E27 | 55×55×102 мм | 35 000 часов | 3 года |
| EB136102114-D | 14W | 2700K | 1100Lm | E27 | 95×95×128 мм | 35 000 часов | 3 года |
| EB136102214-D | 14W | 4100K | 1160Lm | E27 | 95×95×128 мм | 35 000 часов | 3 года |



Лампы общего назначения

gauss
elementary

| Артикул | Мощность | Цветовая температура | Световой поток | Цоколь | Размер | Время работы | Гарантия |
|---------|----------|----------------------|----------------|--------|-----------|--------------|----------|
| LD23217 | 6.5W | 2700K | 610Lm | E27 | 60×110 мм | 25 000 часов | 1 год |
| LD23227 | 6.5W | 4100K | 630Lm | E27 | 60×110 мм | 25 000 часов | 1 год |
| LD23212 | 12W | 2700K | 1130Lm | E27 | 60×125 мм | 25 000 часов | 1 год |
| LD23222 | 12W | 4100K | 1150Lm | E27 | 60×125 мм | 25 000 часов | 1 год |





Зеркальные лампы

gauss

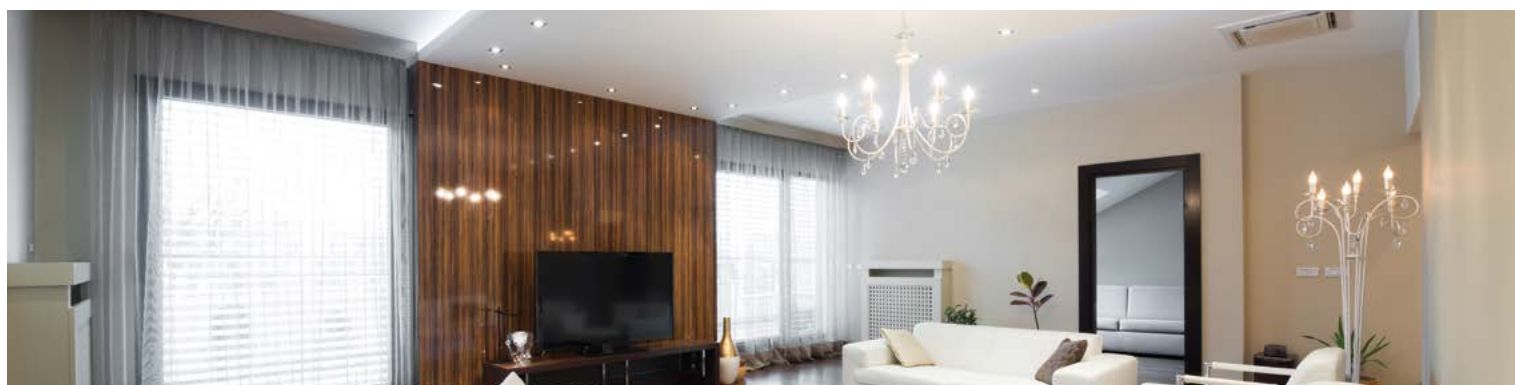
| Артикул | Мощность | Цветовая температура | Световой поток | Цоколь | Размер | Время работы | Гарантия |
|------------------------|----------|----------------------|----------------|--------|--------------|--------------|----------|
| R39 | | | | | | | |
| EV106001104 | 4W | 2700K | 330Lm | E14 | 39×39×64 мм | 35 000 часов | 3 года |
| EV106001204 | 4W | 4100K | 350Lm | E14 | 39×39×64 мм | 35 000 часов | 3 года |
| R50 | | | | | | | |
| EV106101107 | 6.5W | 2700K | 680Lm | E14 | 50×50×89 мм | 35 000 часов | 3 года |
| EV106101207 | 6.5W | 4100K | 720Lm | E14 | 50×50×89 мм | 35 000 часов | 3 года |
| R63 | | | | | | | |
| EV106102109 | 9W | 2700K | 890Lm | E27 | 63×63×103 мм | 35 000 часов | 3 года |
| EV106102209 | 9W | 4100K | 920Lm | E27 | 63×63×103 мм | 35 000 часов | 3 года |
| R39 диммируемая | | | | | | | |
| EV106101107-D | 6.5W | 2700K | 680Lm | E14 | 50×50×89 мм | 35 000 часов | 3 года |
| EV106101207-D | 6.5W | 4100K | 720Lm | E14 | 50×50×89 мм | 35 000 часов | 3 года |



Зеркальные лампы

gauss elementary

| Артикул | Мощность | Цветовая температура | Световой поток | Цоколь | Размер | Время работы | Гарантия |
|------------|----------|----------------------|----------------|--------|-----------|--------------|----------|
| R50 | | | | | | | |
| LD63115 | 2700K | 5W | 480Lm | E14 | 50×85 мм | 25 000 часов | 1 год |
| LD63125 | 4100K | 5W | 500Lm | E14 | 50×85 мм | 25 000 часов | 1 год |
| R63 | | | | | | | |
| LD63218 | 2700K | 7.5W | 660Lm | E27 | 63×103 мм | 25 000 часов | 1 год |
| LD63228 | 4100K | 7.5W | 680Lm | E27 | 63×103 мм | 25 000 часов | 1 год |



ЛАМПЫ GX



Лампы GX

gauss

| Артикул | Мощность | Цветовая температура | Световой поток | Цоколь | Размер | Время работы | Гарантия |
|-------------------------|----------|----------------------|----------------|--------|---------------|--------------|----------|
| GX53 | | | | | | | |
| EV108008105 | 5W | 2700K | 510Lm | GX53 | 75×75×29 мм | 35 000 часов | 3 года |
| EV108008205 | 5W | 4100K | 520Lm | GX53 | 75×75×29 мм | 35 000 часов | 3 года |
| EV108008108 | 8W | 2700K | 680Lm | GX53 | 75×75×29 мм | 35 000 часов | 3 года |
| EV108008208 | 8W | 4100K | 690Lm | GX53 | 75×75×29 мм | 35 000 часов | 3 года |
| GX70 | | | | | | | |
| EV131016110 | 10W | 2700K | 980Lm | GX70 | 110×110×40 мм | 35 000 часов | 3 года |
| EV131016210 | 10W | 4100K | 1050Lm | GX70 | 110×110×40 мм | 35 000 часов | 3 года |
| GX53 диммируемая | | | | | | | |
| EV108008108-D | 8W | 2700K | 680Lm | GX53 | 75×75×29 мм | 35 000 часов | 3 года |
| EV108008208-D | 8W | 4100K | 690Lm | GX53 | 75×75×29 мм | 35 000 часов | 3 года |



Лампы GX53

gauss elementary

| Артикул | Мощность | Цветовая температура | Световой поток | Цоколь | Размер | Время работы | Гарантия |
|---------|----------|----------------------|----------------|--------|------------|--------------|----------|
| LD83816 | 2700K | 6W | 450Lm | GX53 | 75×26.4 мм | 25 000 часов | 1 год |
| LD83826 | 4100K | 6W | 470Lm | GX53 | 75×26.4 мм | 25 000 часов | 1 год |





Светодиодная лента

gauss

| Артикул | Мощность | Цвет | Степень защиты | Размер | Время работы | Гарантия | |
|----------------|----------|--------------|----------------|--------|--------------|--------------|-------|
| Белая | | | | | | | |
| ЕВ312000105 | 4.8W | 3528 SMD LED | теплый | IP20 | 5 м | 50 000 часов | 1 год |
| ЕВ312000305 | 4.8W | 3528 SMD LED | холодный | IP20 | 5 м | 50 000 часов | 1 год |
| ЕВ311000105 | 4.8W | 3528 SMD LED | теплый | IP66 | 5 м | 50 000 часов | 1 год |
| ЕВ311000305 | 4.8W | 3528 SMD LED | холодный | IP66 | 5 м | 50 000 часов | 1 год |
| ЕВ312000107 | 7.2W | 5050 SMD LED | теплый | IP20 | 5 м | 50 000 часов | 1 год |
| ЕВ312000307 | 7.2W | 5050 SMD LED | холодный | IP20 | 5 м | 50 000 часов | 1 год |
| ЕВ311000107 | 7.2W | 5050 SMD LED | теплый | IP66 | 5 м | 50 000 часов | 1 год |
| ЕВ311000307 | 7.2W | 5050 SMD LED | холодный | IP66 | 5 м | 50 000 часов | 1 год |
| ЕВ312000110 | 9.6W | 3528 SMD LED | теплый | IP20 | 5 м | 50 000 часов | 1 год |
| ЕВ312000310 | 9.6W | 3528 SMD LED | холодный | IP20 | 5 м | 50 000 часов | 1 год |
| ЕВ311000110 | 9.6W | 3528 SMD LED | теплый | IP66 | 5 м | 50 000 часов | 1 год |
| ЕВ311000310 | 9.6W | 3528 SMD LED | холодный | IP66 | 5 м | 50 000 часов | 1 год |
| ЕВ312000114 | 14.4W | 5050 SMD LED | теплый | IP20 | 5 м | 50 000 часов | 1 год |
| ЕВ312000314 | 14.4W | 5050 SMD LED | холодный | IP20 | 5 м | 50 000 часов | 1 год |
| ЕВ311000114 | 14.4W | 5050 SMD LED | теплый | IP66 | 5 м | 50 000 часов | 1 год |
| ЕВ311000314 | 14.4W | 5050 SMD LED | холодный | IP66 | 5 м | 50 000 часов | 1 год |
| RGB | | | | | | | |
| ЕВ312000407 | 7.2W | 5050 SMD LED | – | IP20 | 5 м | 50 000 часов | 1 год |
| ЕВ311000407 | 7.2W | 5050 SMD LED | – | IP66 | 5 м | 50 000 часов | 1 год |
| ЕВ312000414 | 14.4W | 5050 SMD LED | – | IP20 | 5 м | 50 000 часов | 1 год |
| ЕВ311000414 | 14.4W | 5050 SMD LED | – | IP66 | 5 м | 50 000 часов | 1 год |
| Цветная | | | | | | | |
| ЕВ312000705 | 4.8W | 3528 SMD LED | красный | IP20 | 5 м | 50 000 часов | 1 год |
| ЕВ312000605 | 4.8W | 3528 SMD LED | зеленый | IP20 | 5 м | 50 000 часов | 1 год |
| ЕВ312000505 | 4.8W | 3528 SMD LED | синий | IP20 | 5 м | 50 000 часов | 1 год |
| ЕВ311000705 | 4.8W | 3528 SMD LED | красный | IP66 | 5 м | 50 000 часов | 1 год |
| ЕВ311000605 | 4.8W | 3528 SMD LED | зеленый | IP66 | 5 м | 50 000 часов | 1 год |
| ЕВ311000505 | 4.8W | 3528 SMD LED | синий | IP66 | 5 м | 50 000 часов | 1 год |



КАПСУЛЬНЫЕ ЛАМПЫ



Капсульные лампы

gauss

| Артикул | Мощность | Цветовая температура | Световой поток | Радиатор / корпус | Цоколь | Размер | Время работы | Гарантия |
|---------------|----------|----------------------|----------------|-------------------|--------|-----------------|--------------|----------|
| G4 | | | | | | | | |
| YS107307102 | 2W | 2700K | – | керамика | G4 | 14×14×33.5 мм | 50 000 часов | 3 года |
| YS107307202 | 2W | 4100K | – | керамика | G4 | 14×14×33.5 мм | 50 000 часов | 3 года |
| SS107707103 | 3W | 2700K | 230Lm | силикон | G4 | 15.5×15.5×41 мм | 35 000 часов | 3 года |
| SS107707203 | 3W | 4100K | 250Lm | силикон | G4 | 15.5×15.5×41 мм | 35 000 часов | 3 года |
| ЕВ2071071007 | 1W | 2700K | – | алюминий | G4 | 8×8×32 мм | 50 000 часов | 3 года |
| ЕВ2071072007 | 1W | 4100K | – | алюминий | G4 | 8×8×32 мм | 50 000 часов | 3 года |
| G4 12V | | | | | | | | |
| SS207707103 | 3W | 2700K | 230Lm | силикон | G4 | 15.5×15.5×41 мм | 35 000 часов | 3 года |
| SS207707203 | 3W | 4100K | 250Lm | силикон | G4 | 15.5×15.5×41 мм | 35 000 часов | 3 года |
| G9 | | | | | | | | |
| YS107309102 | 2W | 2700K | – | керамика | G9 | 14×14×45 мм | 50 000 часов | 3 года |
| YS107309202 | 2W | 4100K | – | керамика | G9 | 14×14×45 мм | 50 000 часов | 3 года |
| LD107309125 | 2.5W | 2700K | 220Lm | керамика | G9 | 19×19×34 мм | 35 000 часов | 3 года |
| LD107309225 | 2.5W | 4100K | 240Lm | керамика | G9 | 19×19×34 мм | 35 000 часов | 3 года |
| SS107709103 | 3W | 2700K | 230Lm | силикон | G9 | 15.5×15.5×49 мм | 35 000 часов | 3 года |
| SS107709203 | 3W | 4100K | 250Lm | силикон | G9 | 15.5×15.5×49 мм | 35 000 часов | 3 года |
| GY6.35 | | | | | | | | |
| SS207719103 | 3W | 2700K | 230Lm | силикон | GY6.35 | 15.5×15.5×41 мм | 35 000 часов | 3 года |
| SS207719203 | 3W | 4100K | 250Lm | силикон | GY6.35 | 15.5×15.5×41 мм | 35 000 часов | 3 года |





Аксессуары для светодиодной ленты и ламп

gauss

| Артикул | Мощность | Степень защиты | Размер | Гарантия |
|---|-----------|----------------|---------------|----------|
| Контроллеры для светодиодной ленты | | | | |
| PC201111025 | 144W/288W | IP20 | 130×65×24 мм | 1 год |
| PC201013144 | 144W/288W | IP20 | 83×63×25 мм | 1 год |
| PC201173144 | 144W/288W | IP20 | 125×50×25 мм | 1 год |
| Усилитель сигнала для светодиодной ленты | | | | |
| PC217001000 | 144W/288W | IP20 | 102×64×24 мм | 1 год |
| Блоки питания для светодиодной ленты | | | | |
| PC202003015 | 15W | IP20 | 77×48×20 мм | 1 год |
| PC202003030 | 30W | IP20 | 90×57×38 мм | 1 год |
| PC202003040 | 40W | IP20 | 110×78×35 мм | 1 год |
| PC202003060 | 60W | IP20 | 160×98×38 мм | 1 год |
| PC202003100 | 100W | IP20 | 199×98×38 мм | 1 год |
| PC202003150 | 150W | IP20 | 199×98×42 мм | 1 год |
| PC202003250 | 250W | IP20 | 200×100×50 мм | 1 год |
| PC202003400 | 400W | IP20 | 215×115×50 мм | 1 год |
| PC202023015 | 15W | IP66 | 120×30×20 мм | 1 год |
| PC202023030 | 30W | IP66 | 200×30×20 мм | 1 год |
| PC202023040 | 40W | IP66 | 200×30×20 мм | 1 год |
| PC202023060 | 60W | IP66 | 175×72×45 мм | 1 год |
| PC202023100 | 100W | IP66 | 230×72×45 мм | 1 год |
| PC202023150 | 150W | IP66 | 230×72×45 мм | 1 год |
| PC202023200 | 200W | IP66 | 230×120×58 мм | 1 год |
| PC202063120 | 120W | IP45 | 195×112×50 мм | 1 год |
| PC202063200 | 200W | IP45 | 195×112×50 мм | 1 год |
| Трансформаторы для подключения светодиодных ламп | | | | |
| PC402203012 | 12W | IP40 | 94×45×28 мм | 1 год |
| PC402203024 | 24W | IP40 | 115×45×28 мм | 1 год |



СВЕТОДИОДНЫЕ ПРОЖЕКТОРЫ И ЛИНЕЙНЫЕ СВЕТИЛЬНИКИ TL



Светодиодные прожекторы с датчиком движения

gauss

| Артикул | Мощность | Цветовая температура | Степень защиты | Цвет | Размер | Время работы | Гарантия |
|-------------|----------|----------------------|----------------|--------|----------------|--------------|----------|
| FL613100310 | 10W | 6500K | IP65 | черный | 115×86×85 мм | 50 000 часов | 1 год |
| FL613100320 | 20W | 6500K | IP65 | черный | 185×156×105 мм | 50 000 часов | 1 год |
| FL613100330 | 30W | 6500K | IP65 | черный | 222×184×127 мм | 50 000 часов | 1 год |
| FL613100340 | 40W | 6500K | IP65 | черный | 285×235×145 мм | 50 000 часов | 1 год |
| FL613100350 | 50W | 6500K | IP65 | черный | 285×235×145 мм | 50 000 часов | 1 год |
| FL613100360 | 60W | 6500K | IP65 | черный | 285×235×145 мм | 50 000 часов | 1 год |



Светодиодные линейные светильники TL

gauss

| Артикул | Мощность | Цветовая температура | Степень защиты | Размер | Время работы | Гарантия |
|--|----------|----------------------|----------------|---------------|--------------|----------|
| YS130511203 | 3W | 4100K | IP20 | 300×22×30 мм | 35 000 часов | 3 года |
| YS130511206 | 6W | 4100K | IP20 | 570×22×30 мм | 35 000 часов | 3 года |
| YS130511209 | 9W | 4100K | IP20 | 860×22×30 мм | 35 000 часов | 3 года |
| YS130511213 | 13W | 4100K | IP20 | 1150×22×30 мм | 35 000 часов | 3 года |
| Кабель питания 1,5 м для светильника TL | | | | | | |
| YS112000000 | | | | | | |
| Коннектор 15см для светильника TL | | | | | | |
| YS128000000 | | | | | | |



Светодиодные прожекторы с датчиком движения

gauss

| Артикул | Мощность | Цветовая температура | Степень защиты | Размер | Время работы | Гарантия |
|--------------|----------|----------------------|----------------|----------------|--------------|----------|
| FL628100310 | 10W | 6500K | IP65 | 170×54×205 мм | 50 000 часов | 2 года |
| FL628100320 | 20W | 6500K | IP65 | 170×54×205 мм | 50 000 часов | 2 года |
| FL628100330 | 30W | 6500K | IP65 | 254×82×328 мм | 50 000 часов | 2 года |
| FL628100350 | 50W | 6500K | IP65 | 328×107×396 мм | 50 000 часов | 2 года |
| FL6281003100 | 100W | 6500K | IP65 | 380×465×125 мм | 50 000 часов | 3 года |



Светодиодный светильник со степенью защиты IP65

gauss

| Артикул | Мощность | Цветовая температура | Световой поток | Степень защиты | Размер | Время работы | Гарантия |
|-------------|----------|----------------------|----------------|----------------|---------------|--------------|----------|
| VA934418206 | 6W | 4100K | 600Lm | IP65 | 185×185×70 мм | 50 000 часов | 3 года |
| VA934418210 | 10W | 4100K | 1000Lm | IP65 | 185×185×70 мм | 50 000 часов | 3 года |

